



Seminário de Acompanhamento de PPGs – 2010/12

Área 21



Educação Física
Fisioterapia
Fonoaudiologia
Terapia Ocupacional

Martim Bottarro
Carlos Ugrinowitsch



- **Avaliação Docente**
- **Objetivo: Apresentar indicadores do envolvimento docente nos programas de Pós-Graduação**



Seminário de Acompanhamento de PPGs – 2010/12

Área 21

- 2.1. Perfil do corpo docente, consideradas titulação, diversificação na origem de formação, aprimoramento e experiência, e sua compatibilidade e adequação à Proposta do Programa.
- 2.2. Adequação e dedicação dos docentes permanentes em relação às atividades de pesquisa e de formação do Programa
- 2.3. Distribuição das atividades de pesquisa e de formação entre os docentes do Programa.
- 2.4. Contribuição dos docentes para atividades de ensino e/ou de pesquisa
- 2.5. Proporção do corpo docente com importante captação de recursos para pesquisa



2. Corpo Docente (15%)

2.1. Perfil do corpo docente (10%)

2.2. Adequação e dedicação dos docentes permanentes em relação às atividades de pesquisa e de formação (25%)

2.3. Distribuição das atividades de pesquisa e de formação entre os docentes do Programa (25%)

2.4. Contribuição dos docentes para atividades de ensino e/ou de pesquisa na graduação (15%)

2.5. Proporção do corpo docente com importante captação de recursos para pesquisa (25%)



2. Corpo Docente (15%)

2.1. Perfil do corpo docente (10%)

2.2. Adequação e dedicação dos docentes permanentes em relação às atividades de pesquisa e de formação (25%)

2.3. Distribuição das atividades de pesquisa e de formação entre os docentes do Programa (30%)

2.4. Contribuição dos docentes para atividades de ensino e/ou de pesquisa na graduação (15%)

2.5. Proporção do corpo docente com importante captação de recursos para pesquisa (20%)



- DADOS DA ÁREA 21
- AVALIAÇÃO DOCENTE



- **Segunda Parte**
- Apresentação dados e critérios da área
 - Sistematização através dos dados dos PPGs (planilhas)
 - Discussão por critérios
 - Apresentação subáreas
 - Apresentação área



- Total de Docentes na Área 21
 - 930 docentes
 - 65,6% dos docentes são considerados como docentes permanentes do programa
 - 57,4% dos docentes trabalham 40 horas nos seus respectivos programas de pós-graduação



- Disciplinas Ministradas Pelos Docentes nos Programas de Pós-Graduação
 - A moda do número de disciplinas ministradas por docente é igual a 1
 - 54 docentes (total de 930) não ministraram aulas no pós-graduação, ou 5,81%



- **Projetos Coordenados Por Docente**
 - 2,1 projetos por docente
 - Moda dos projetos coordenados por docente é igual a 0
 - 11,6% dos docentes não coordenou projetos no triênio



- **Projetos que Participam Por Docente**
 - 1,3 projetos por docente
 - Moda dos projetos que participam por docente é igual a 0
 - 32,2% dos docentes não participou de projetos no triênio



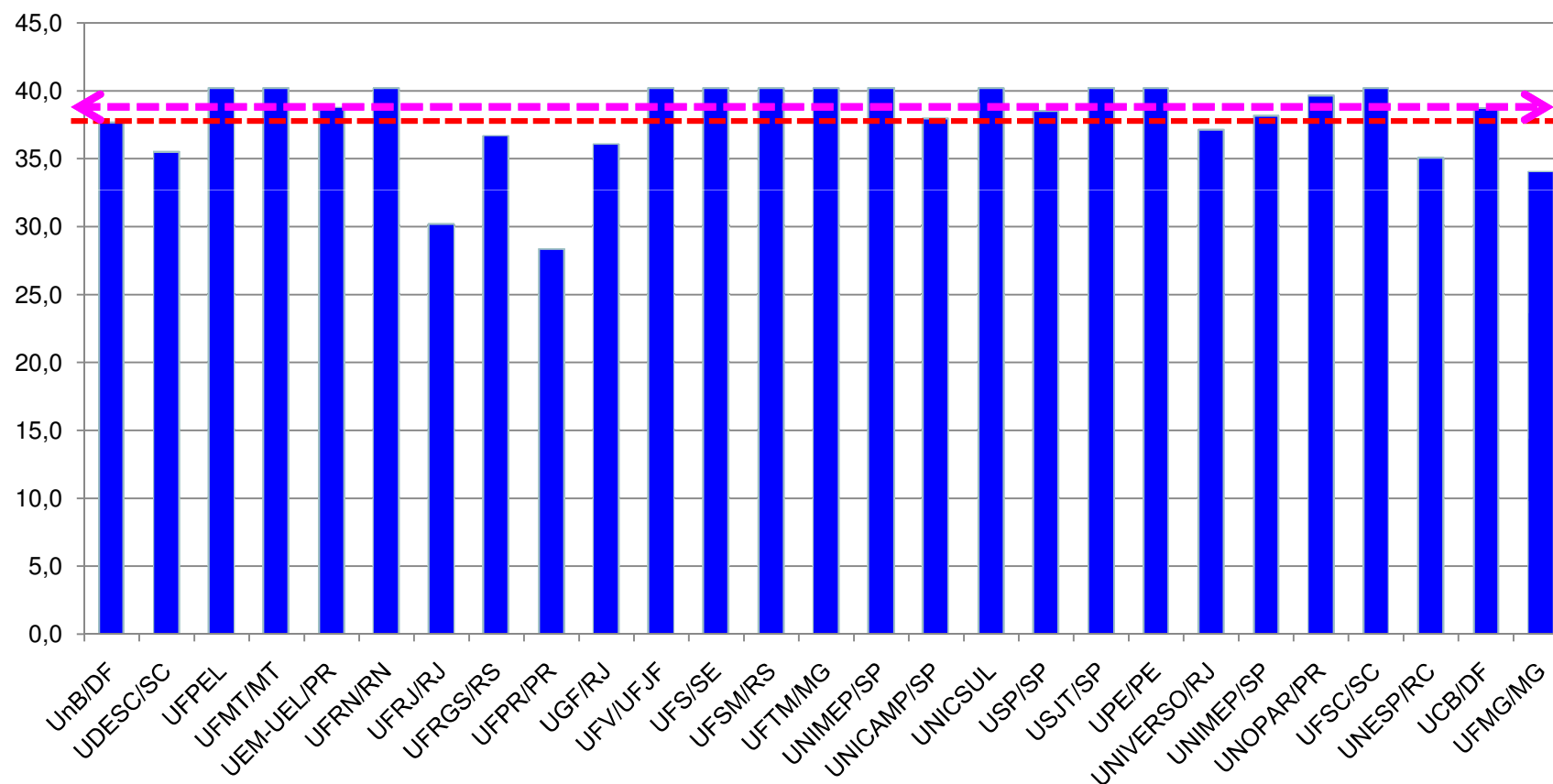
- **Financiamentos**
 - 324 docentes têm projetos financiados (34,8%)
 - Total de financiamentos obtidos pela área 21 (R\$ 21.500.584,48)
 - Valor médio dos financiamentos (R\$ 66.359,83)



- Bolsa Pesquisadores
 - 143 docentes têm bolsa pesquisador (total de 930 -15,4%)
 - 101 docentes têm bolsa nível 2 (10.86%)
 - 42 docentes têm bolsa nível 1 (4.52%)

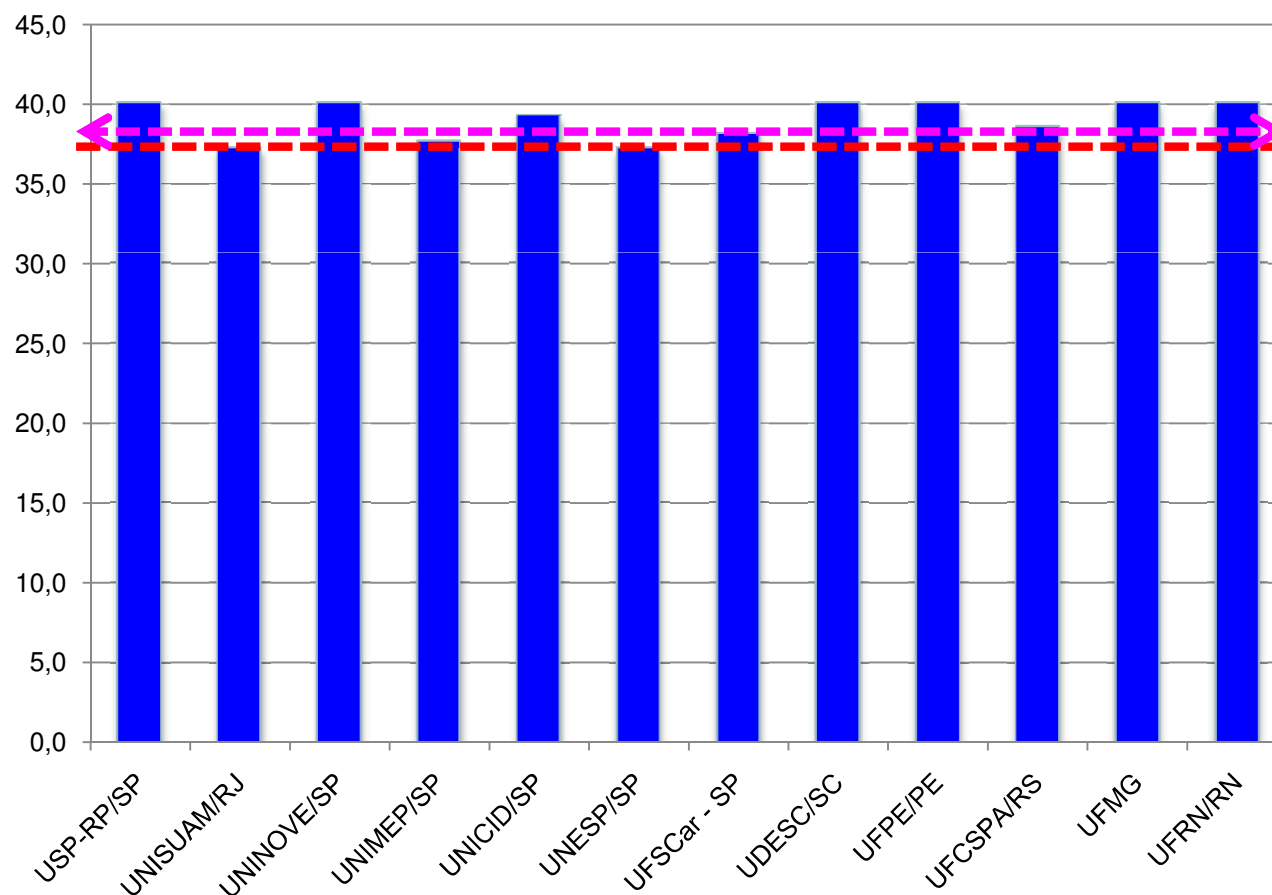


- Educação Física - Horas IES



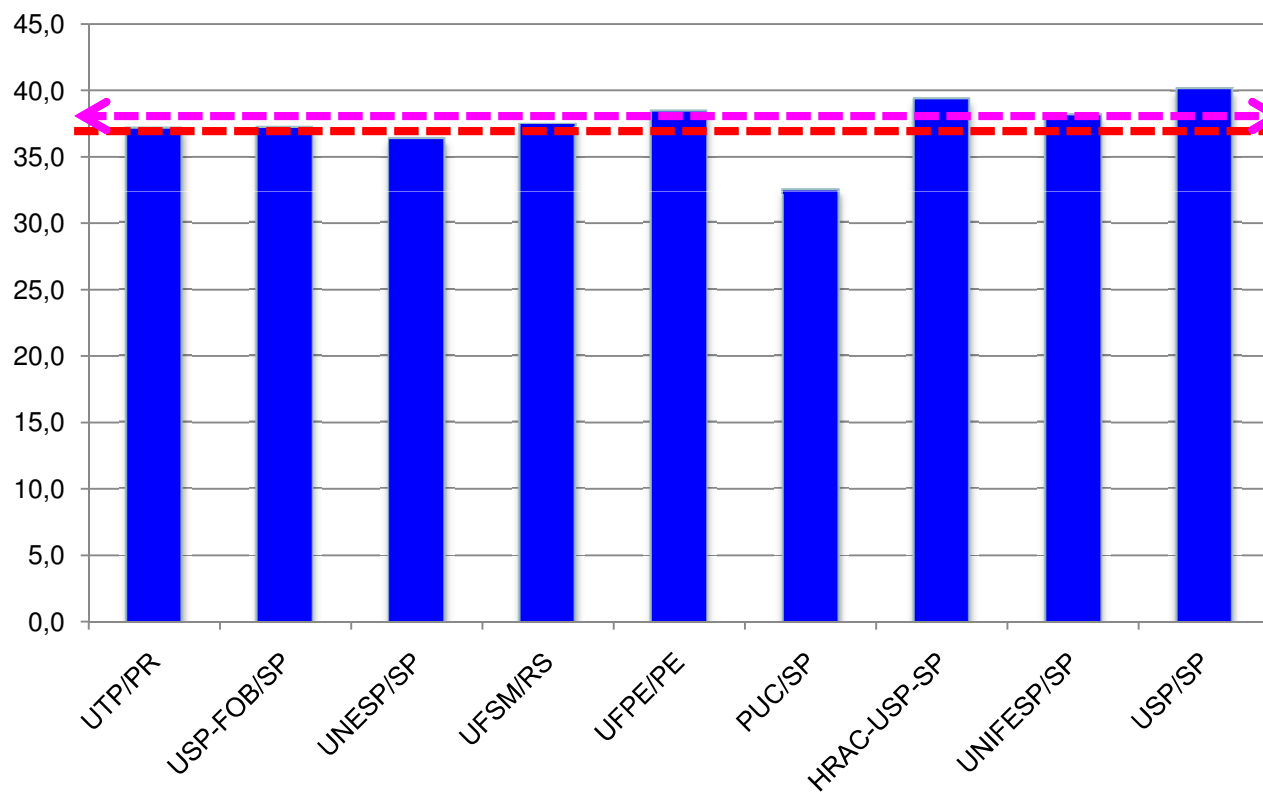


- **Fisioterapia - Horas IES**



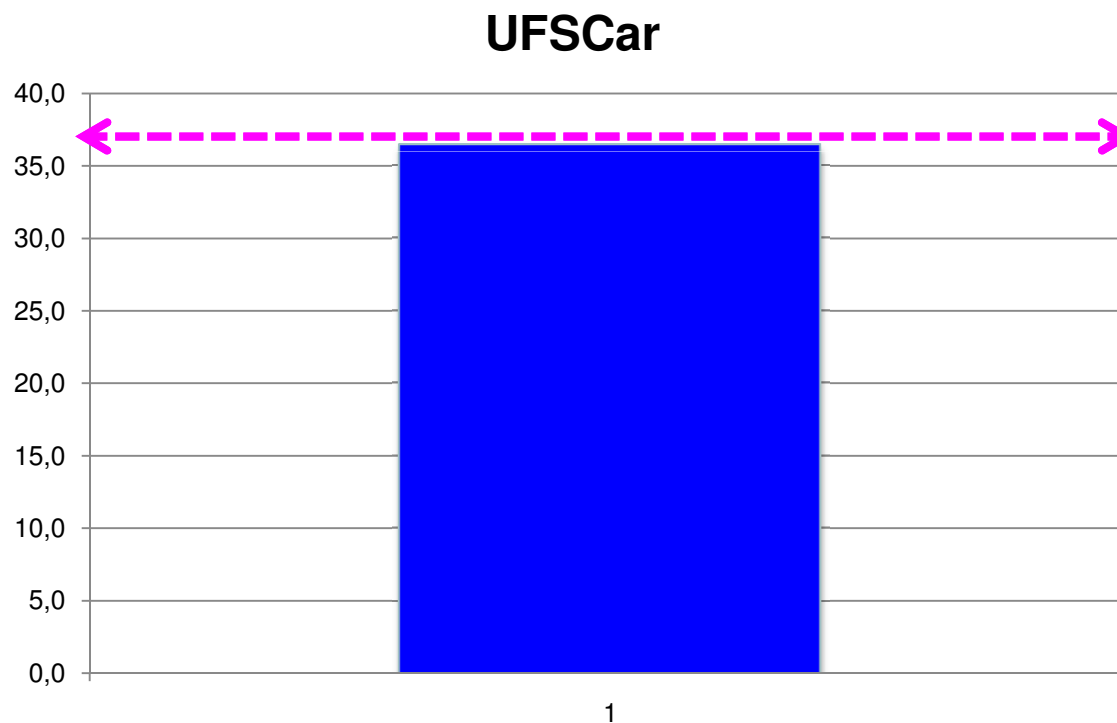


- Fonoaudiologia - Horas IES





- Terapia Ocupacional - Horas IES

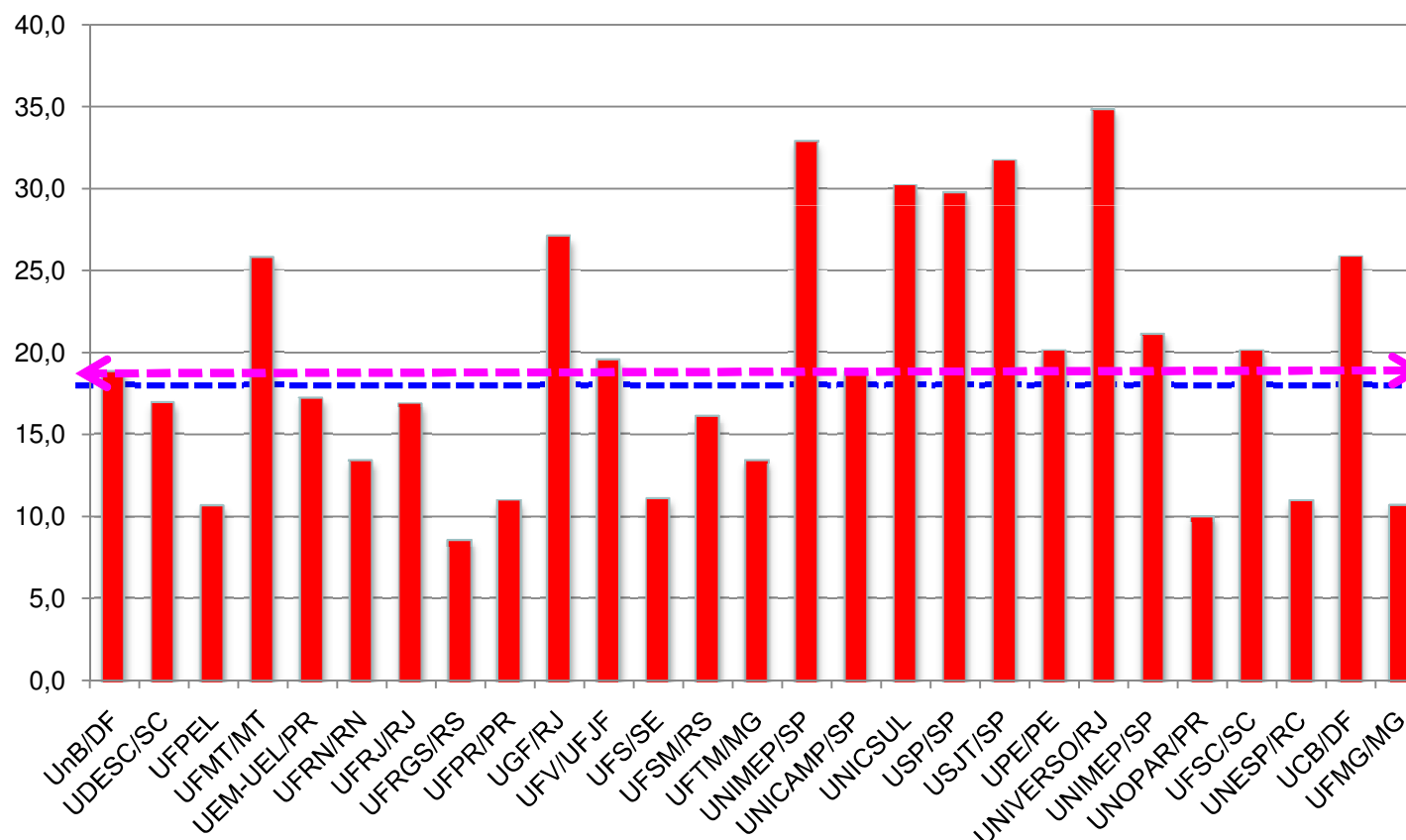




Seminário de Acompanhamento de PPGs – 2010/12

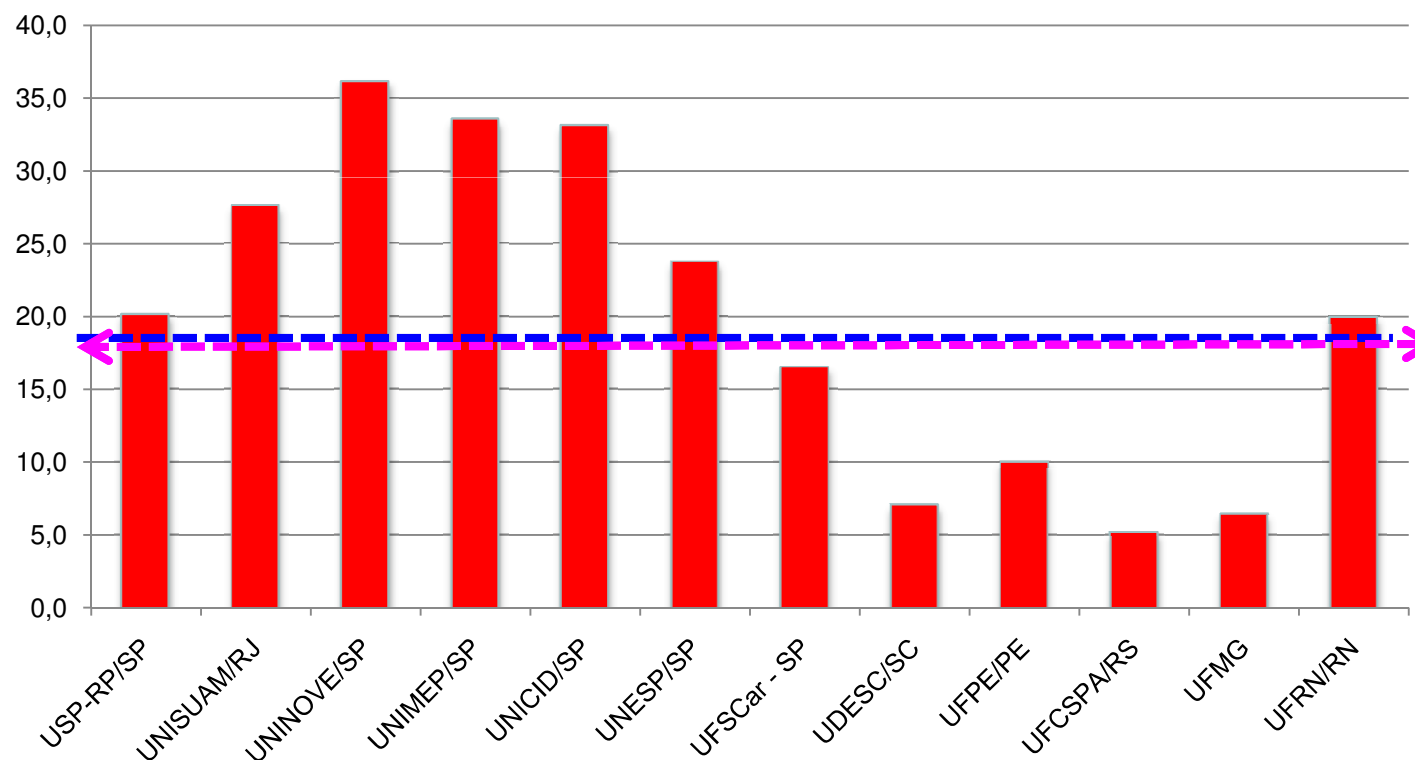
Área 21

- Educação Física - Horas PPG



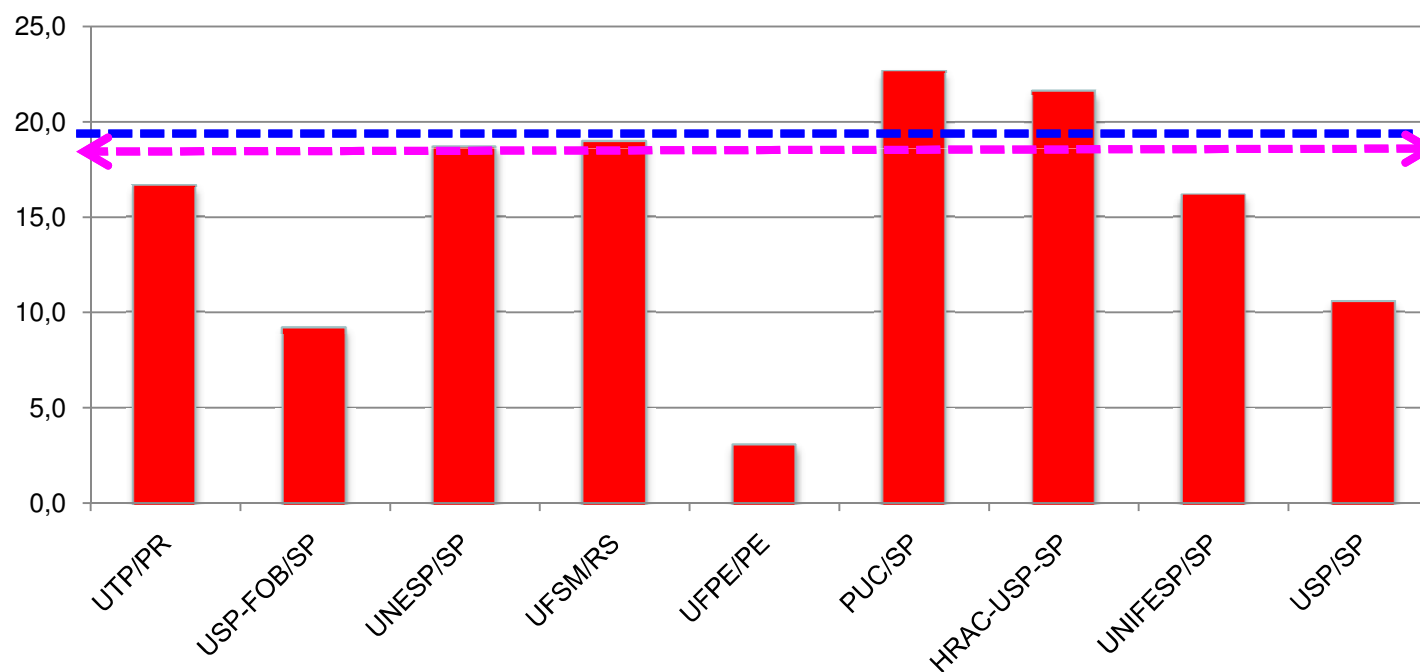


- Fisioterapia - Horas PPG



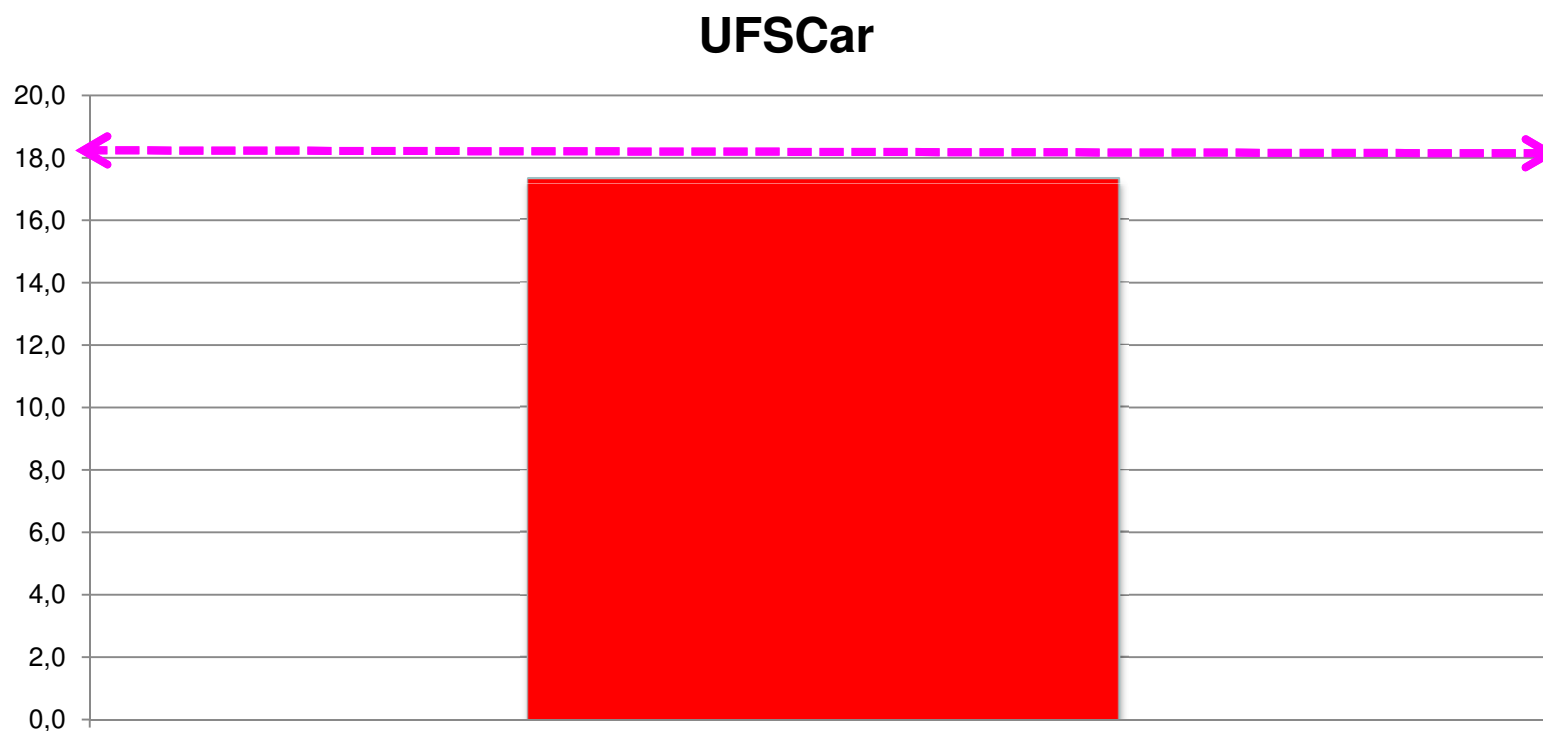


- Fonoaudiologia - Horas PPG



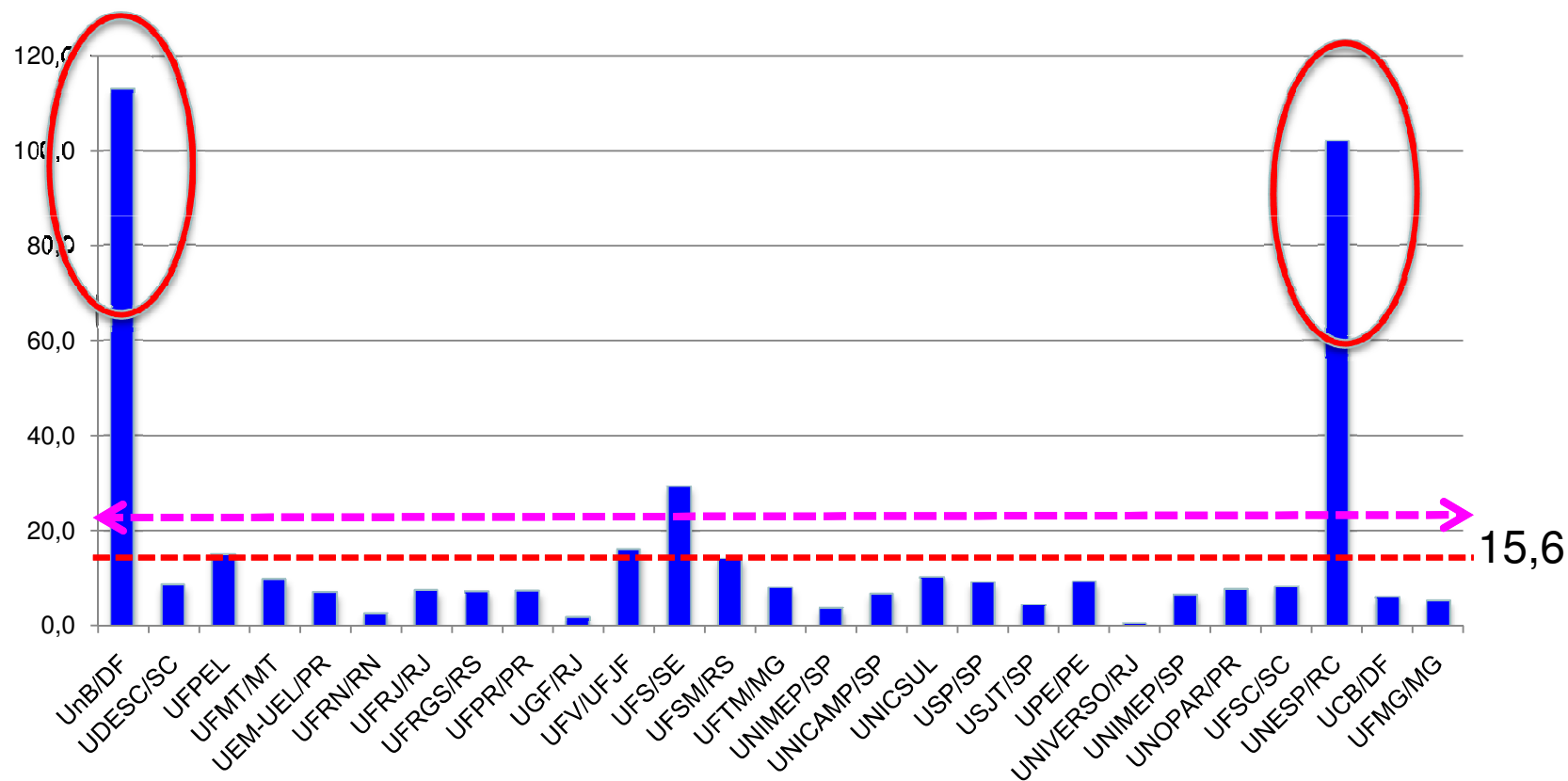


- Terapia Ocupacional - Horas PPG

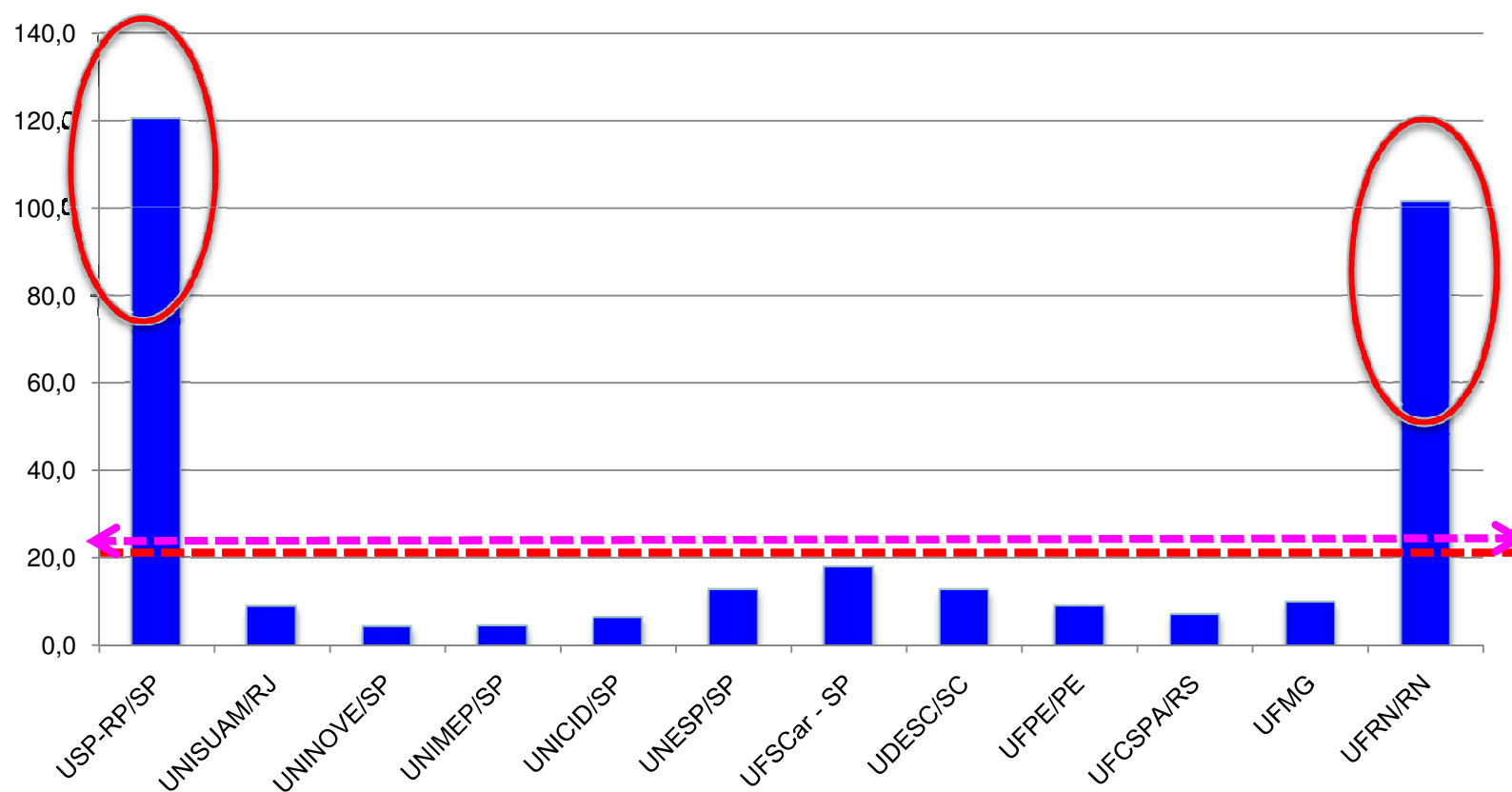




• Educação Física - Ensino Graduação

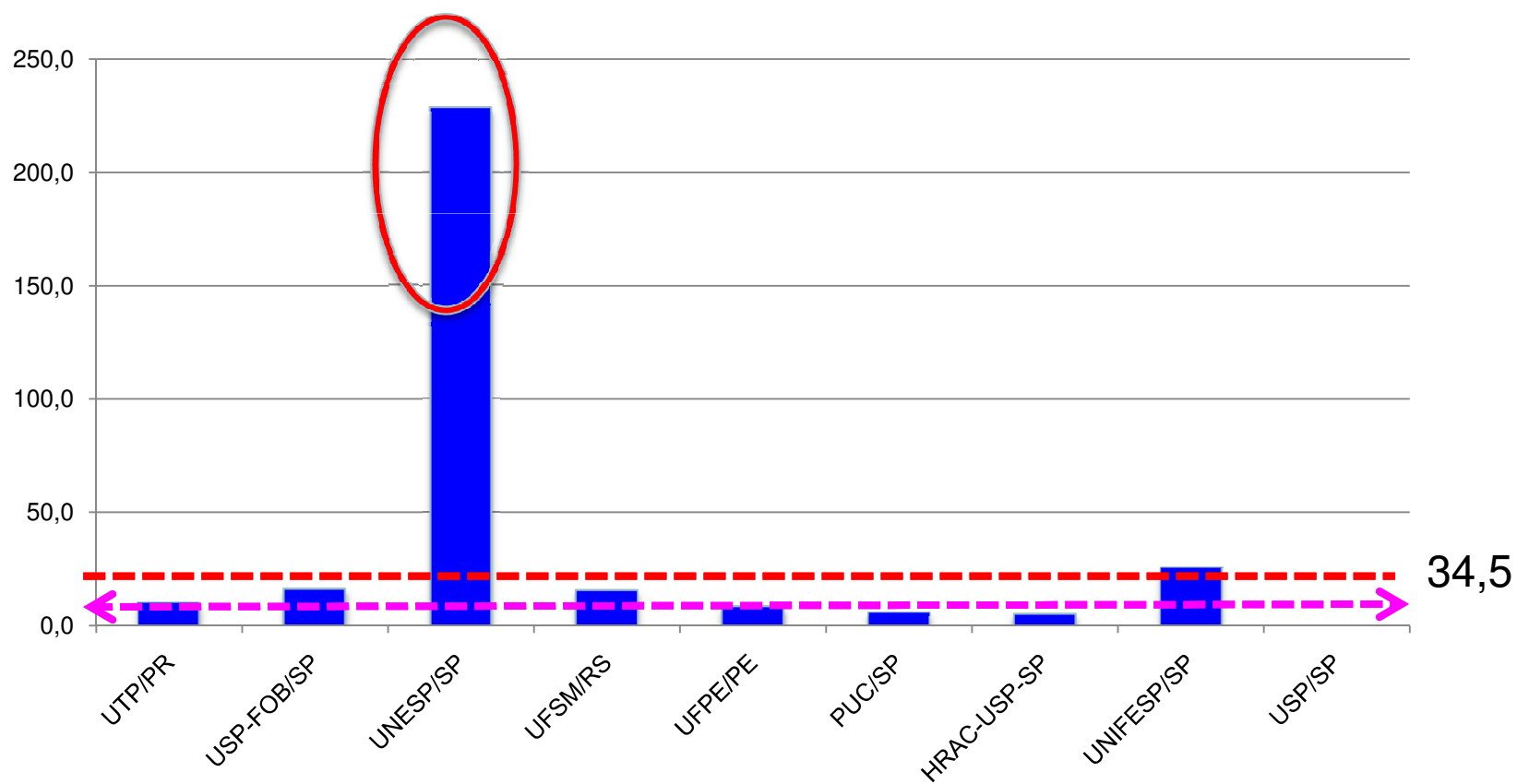


- Fisioterapia - - Ensino Graduação



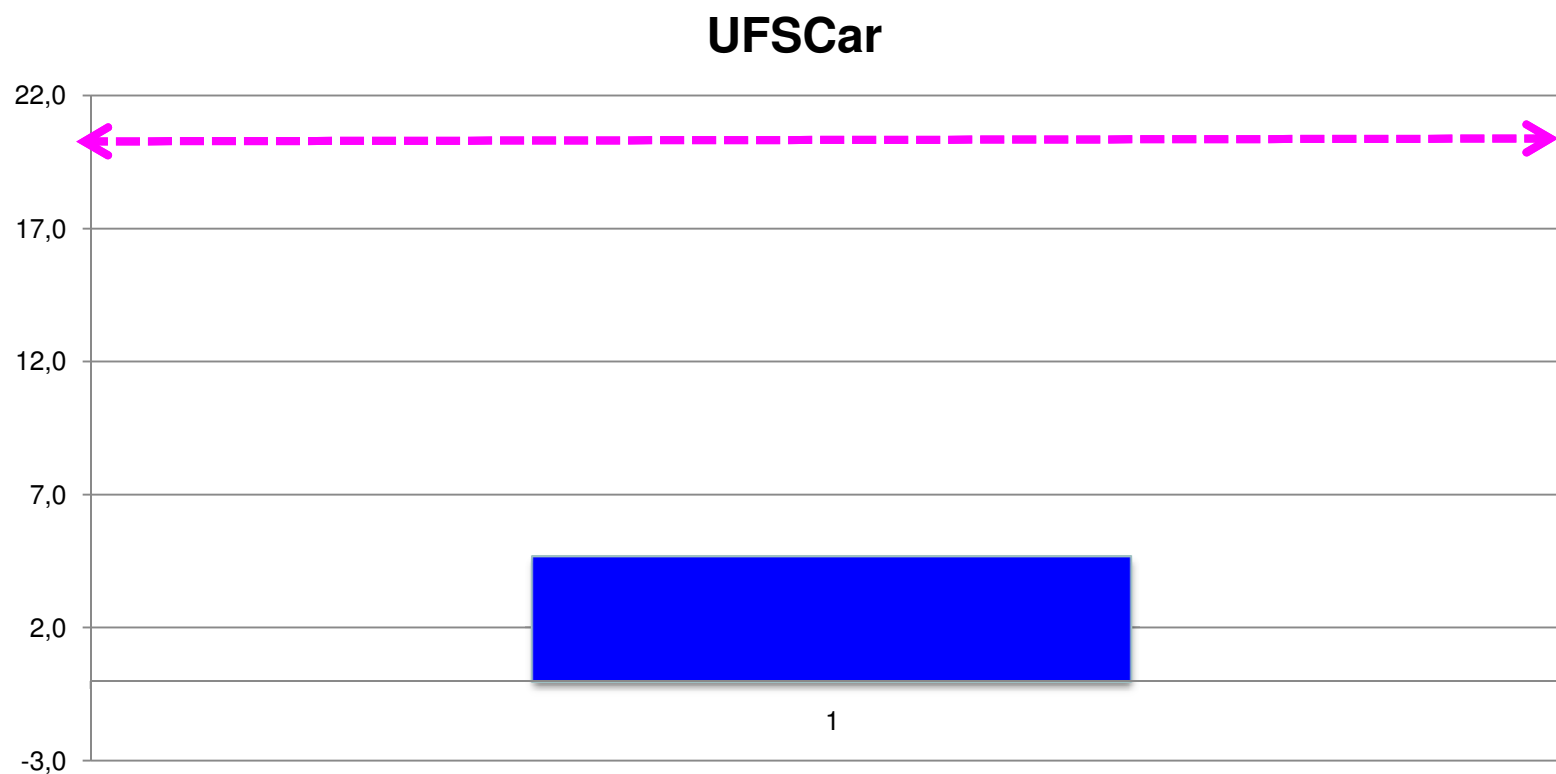


- Fonoaudiologia - Ensino Graduação



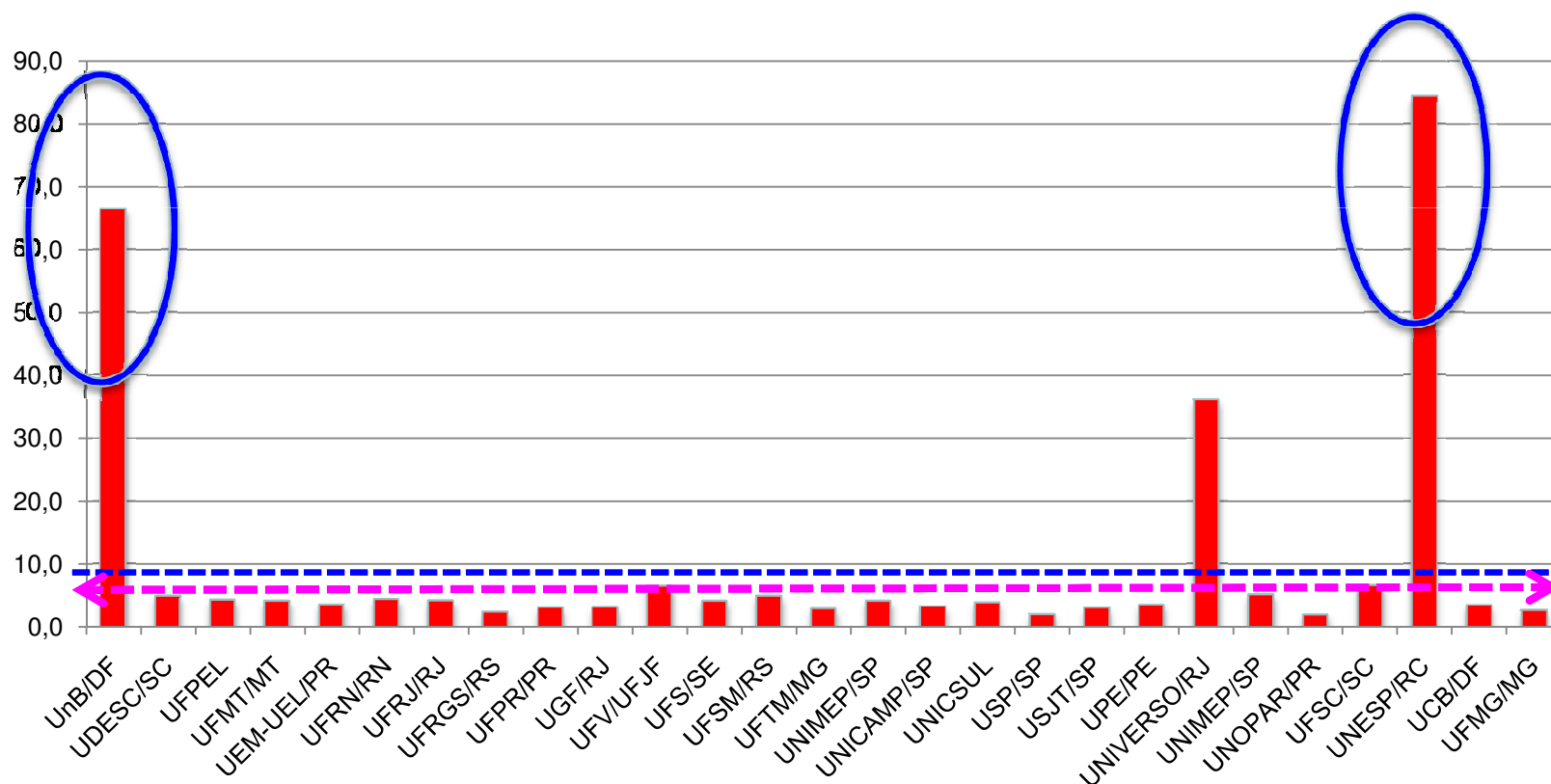


- Terapia Ocupacional - Ensino Graduação

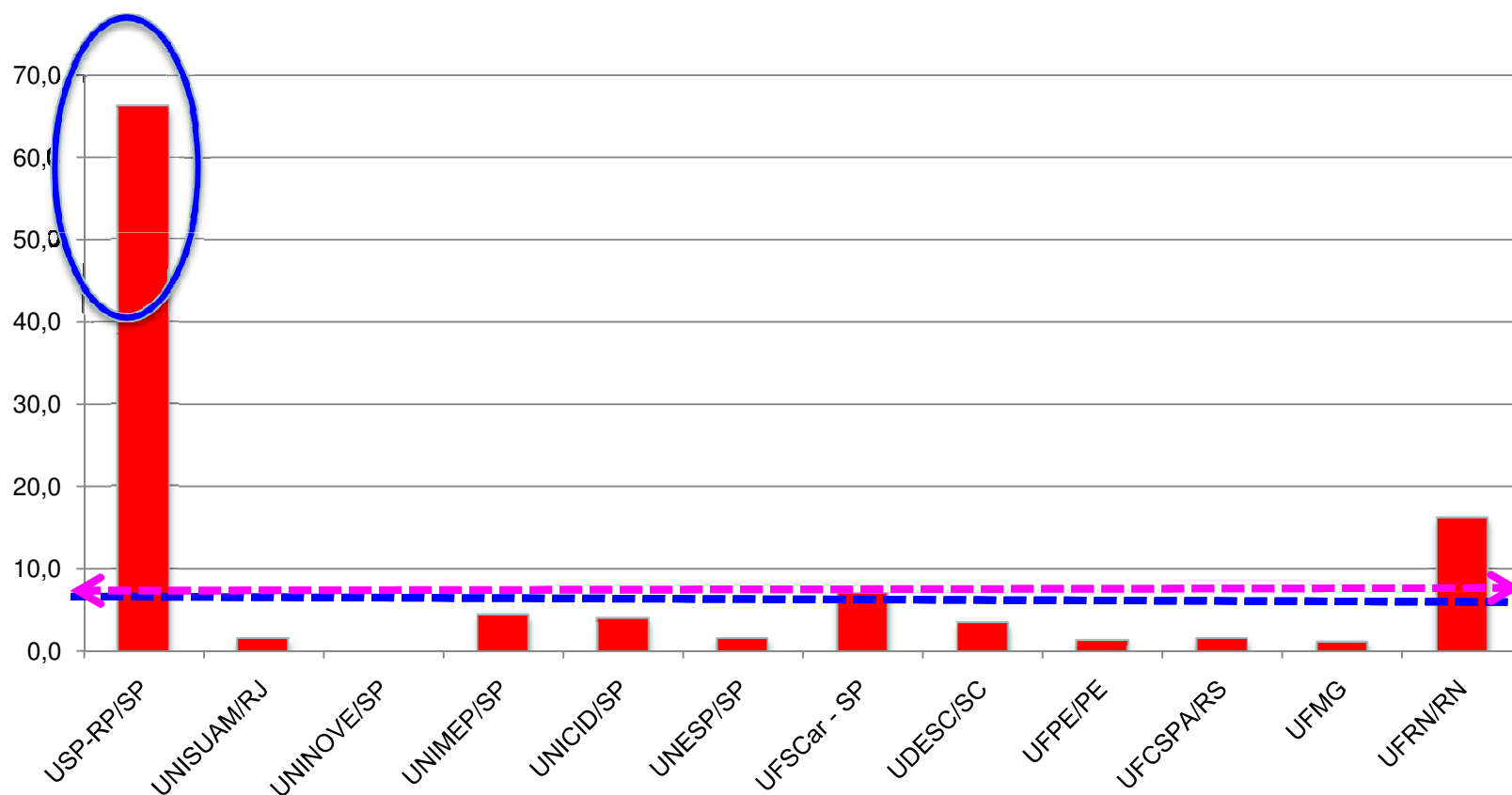




- Educação Física - Ensino Pós Graduação

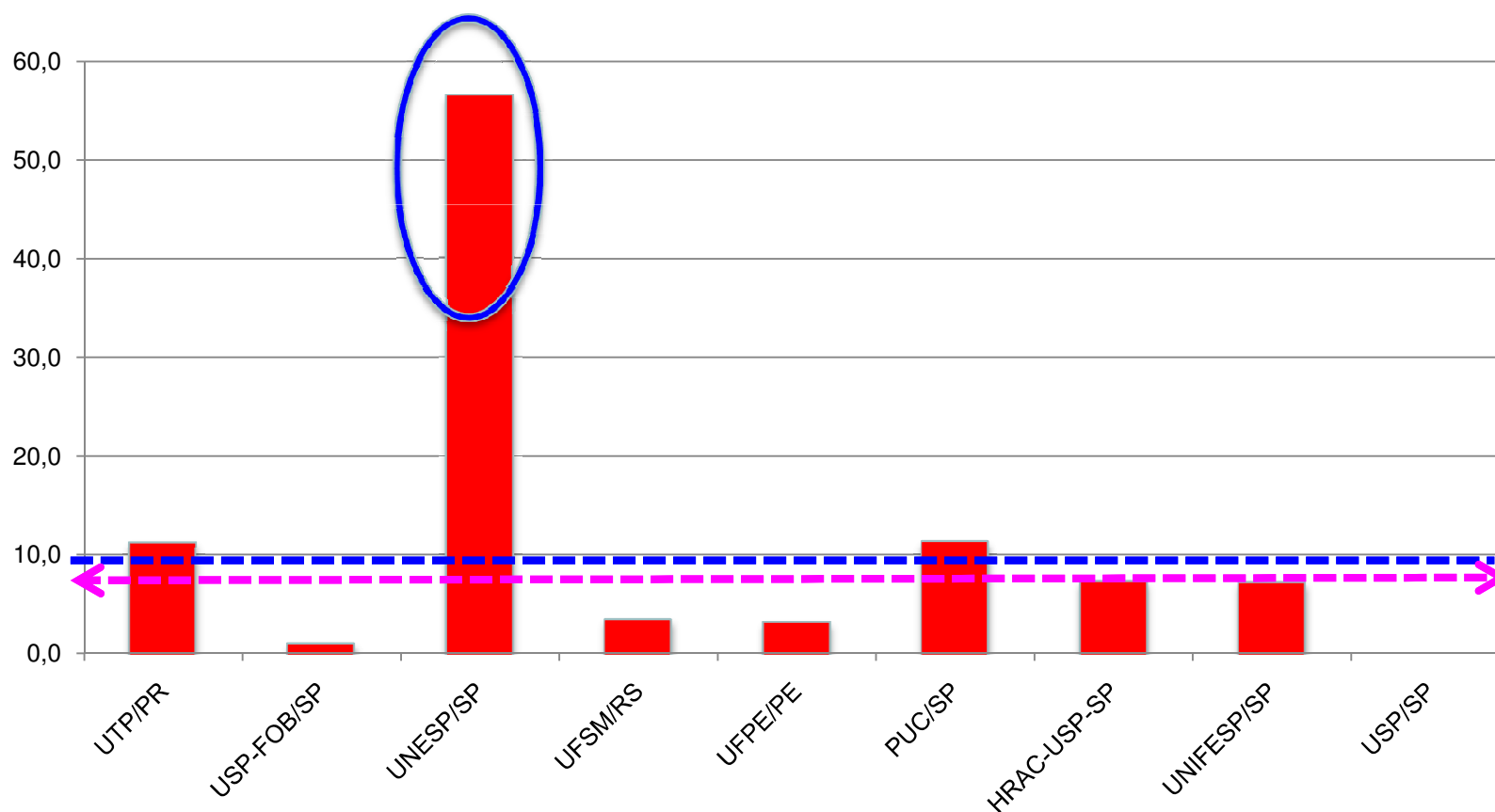


- **Fisioterapia - Ensino Pós Graduação**



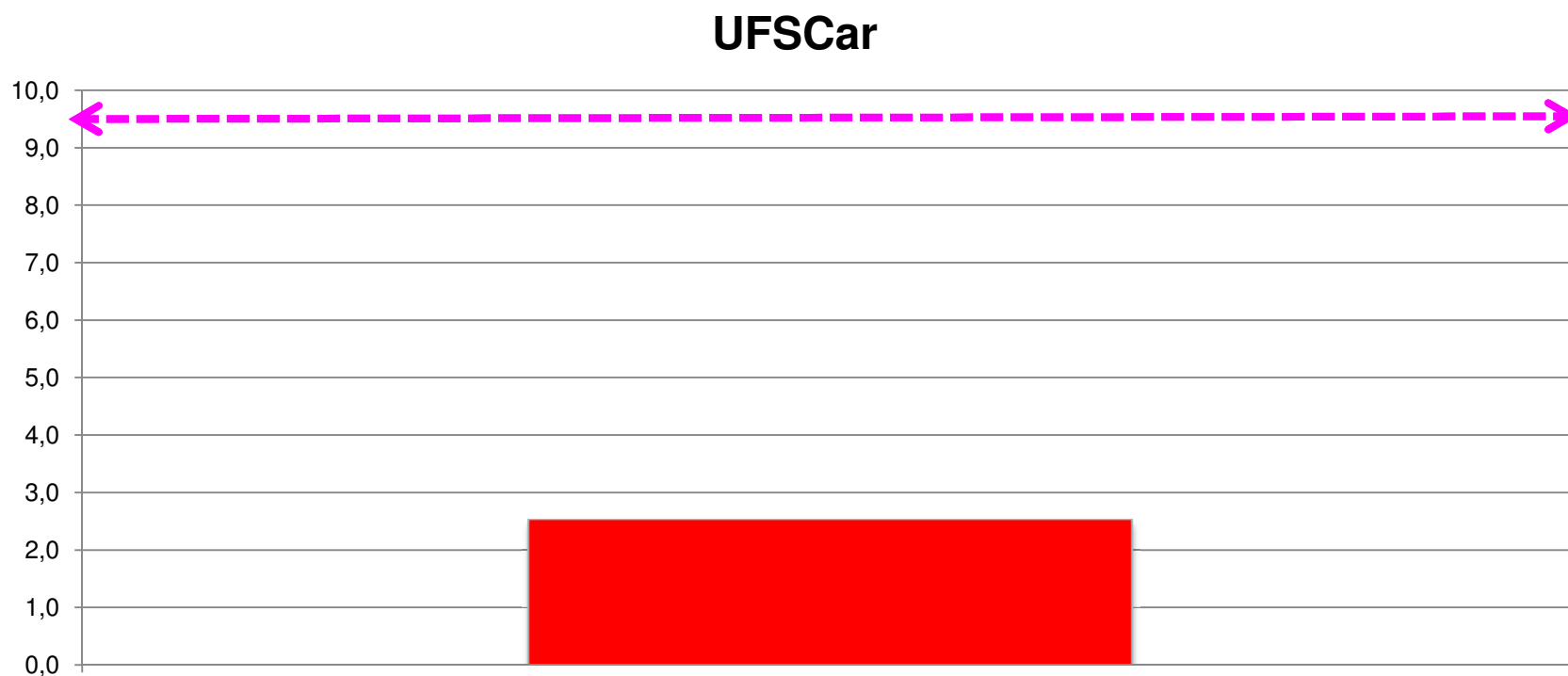


- Fonoaudiologia - Ensino Pós Graduação



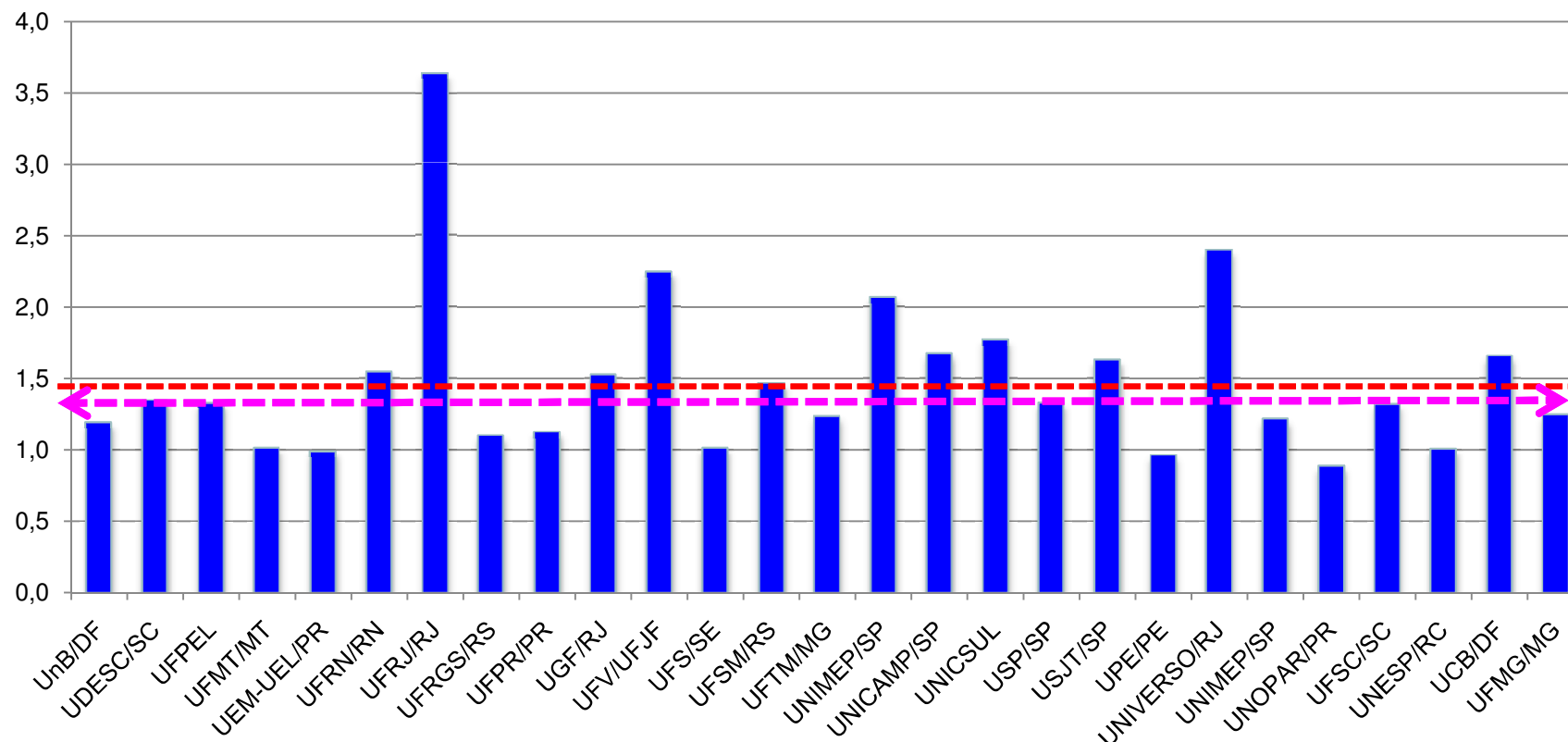


- Terapia Ocupacional - Ensino Pós Graduação



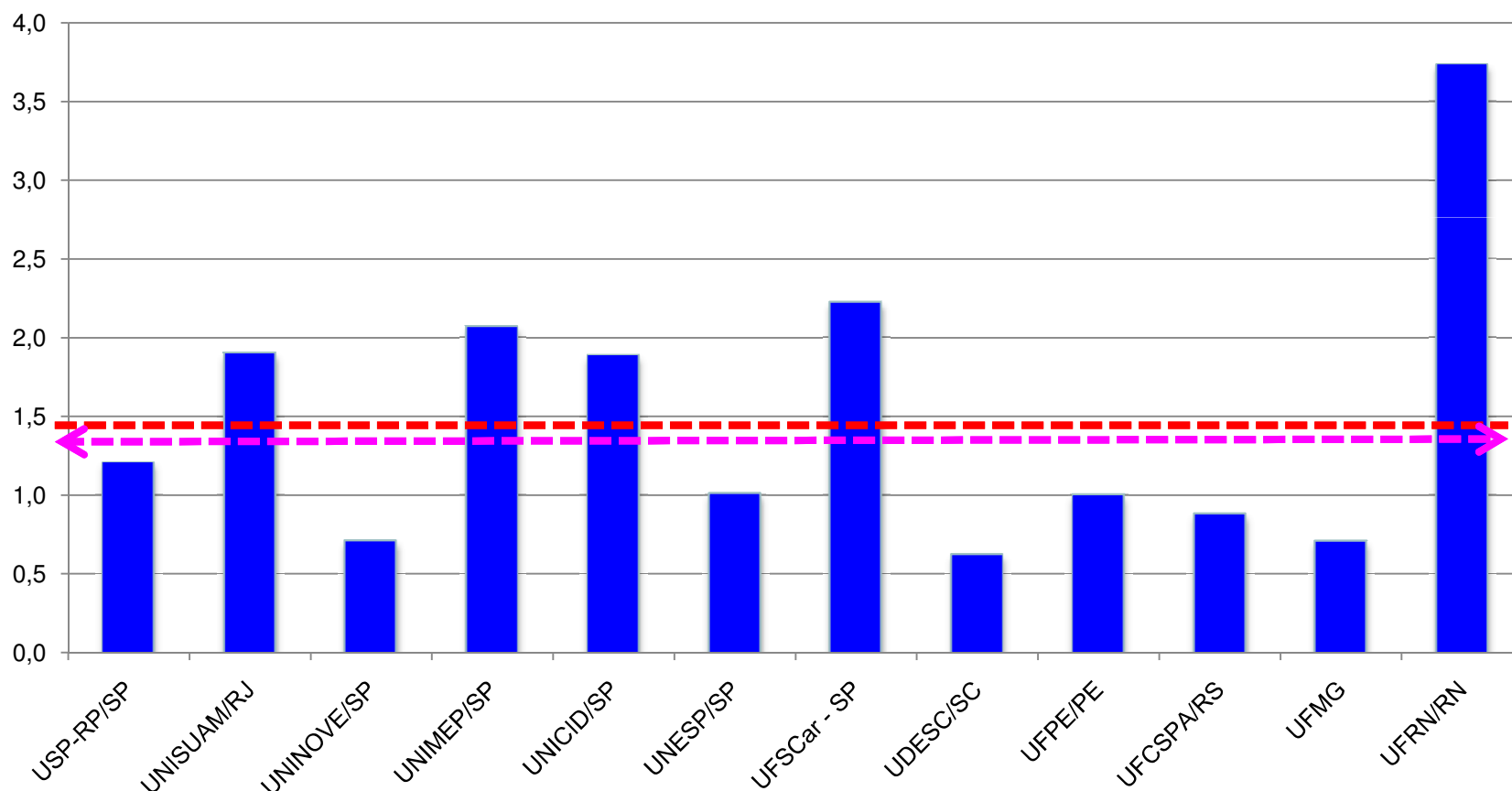


- Educação Física - Disciplinas PG



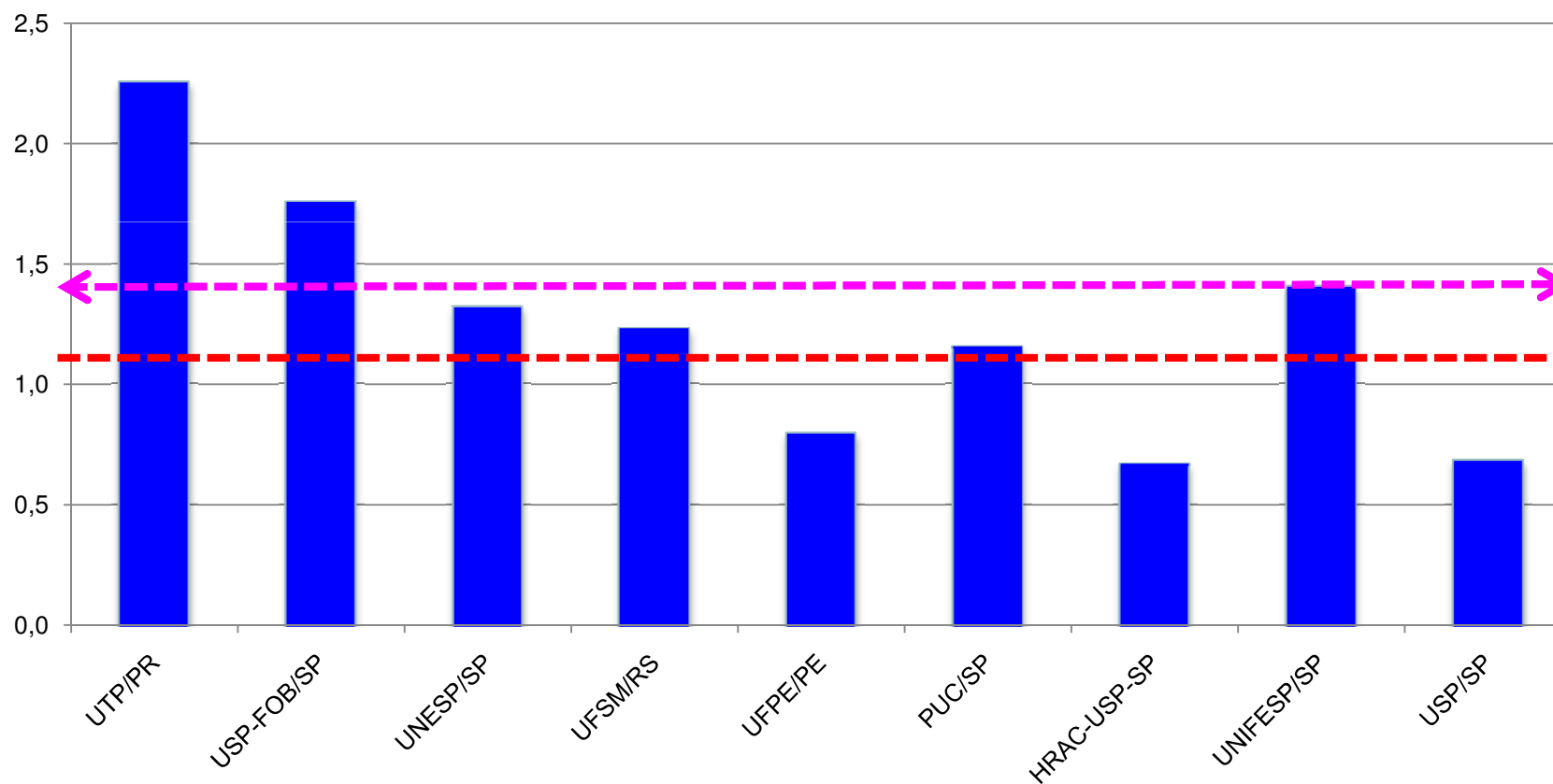


- **Fisioterapia - Disciplinas PG**



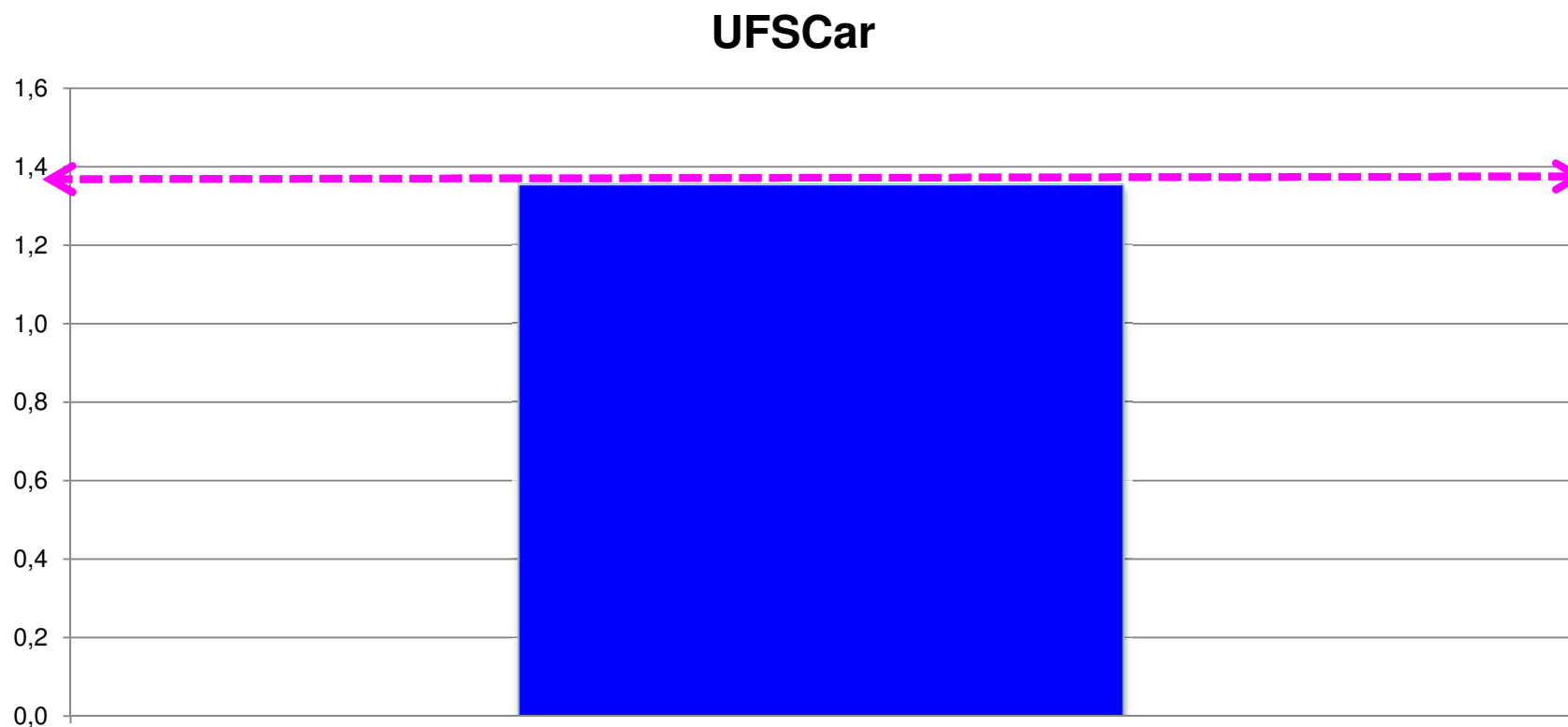


- Fonoaudiologia - Disciplinas PG





- Terapia Ocupacional - Disciplinas PG

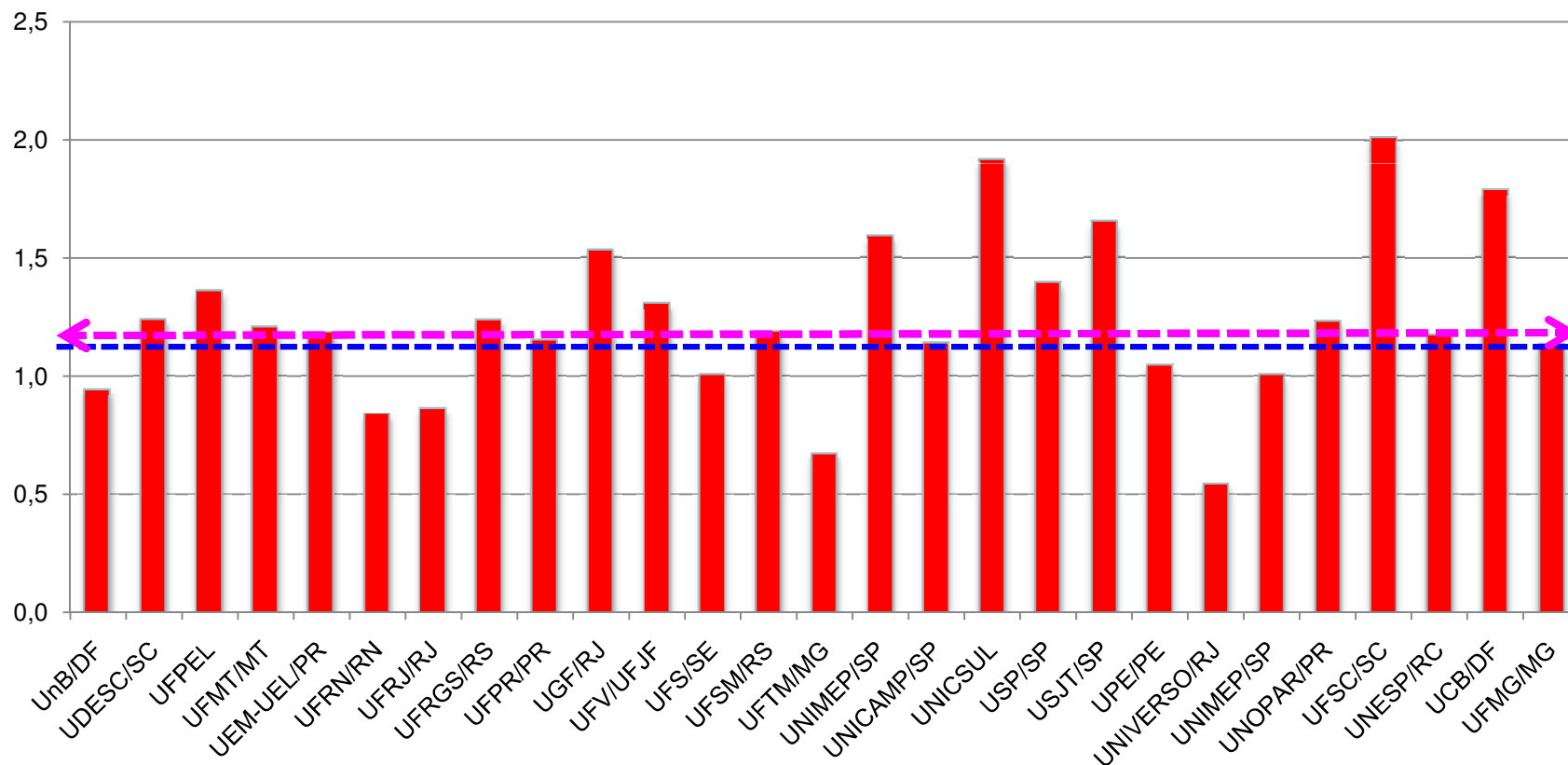




Seminário de Acompanhamento de PPGs – 2010/12

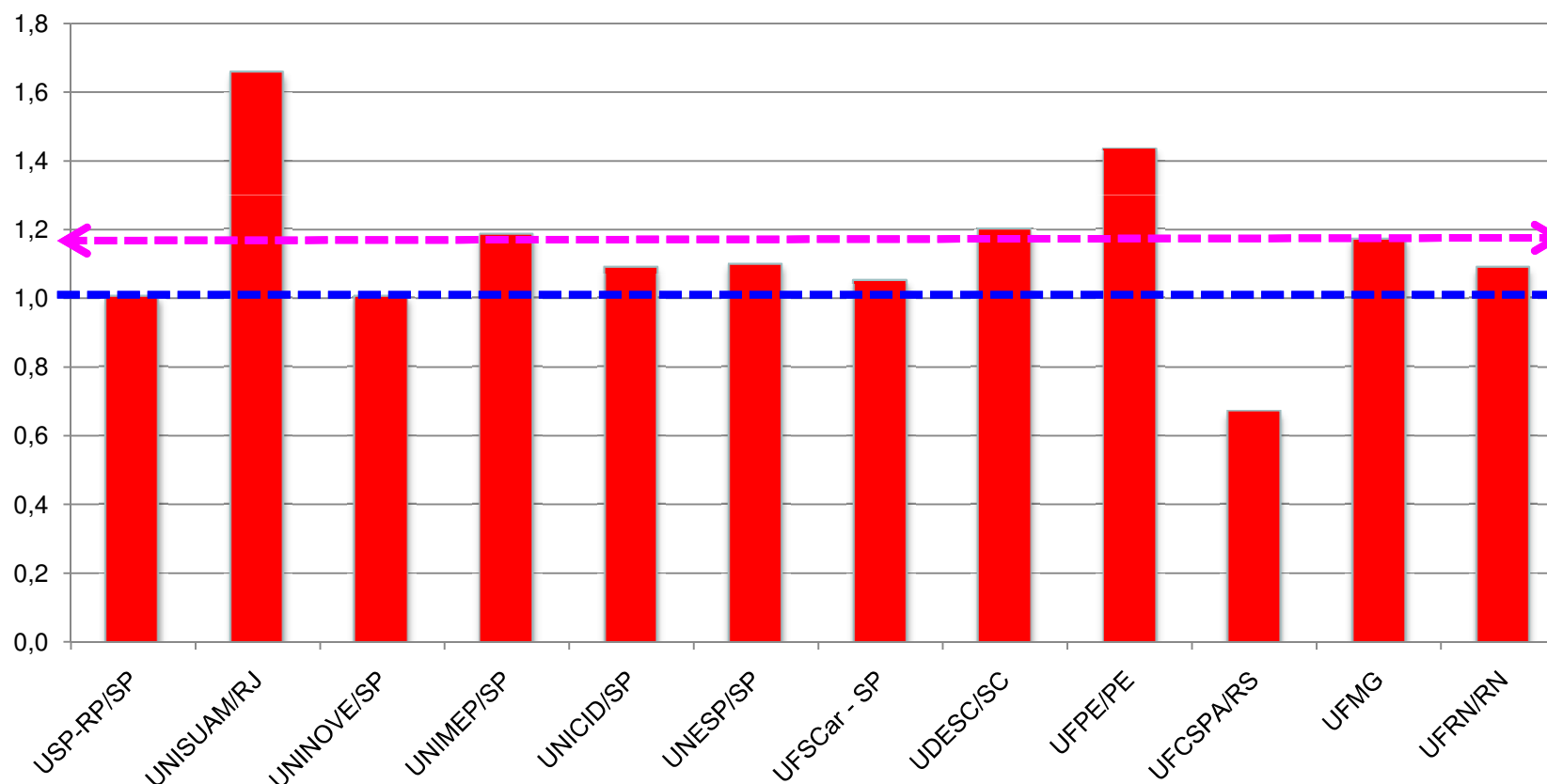
Área 21

- Educação Física - Número de Linhas Pesq



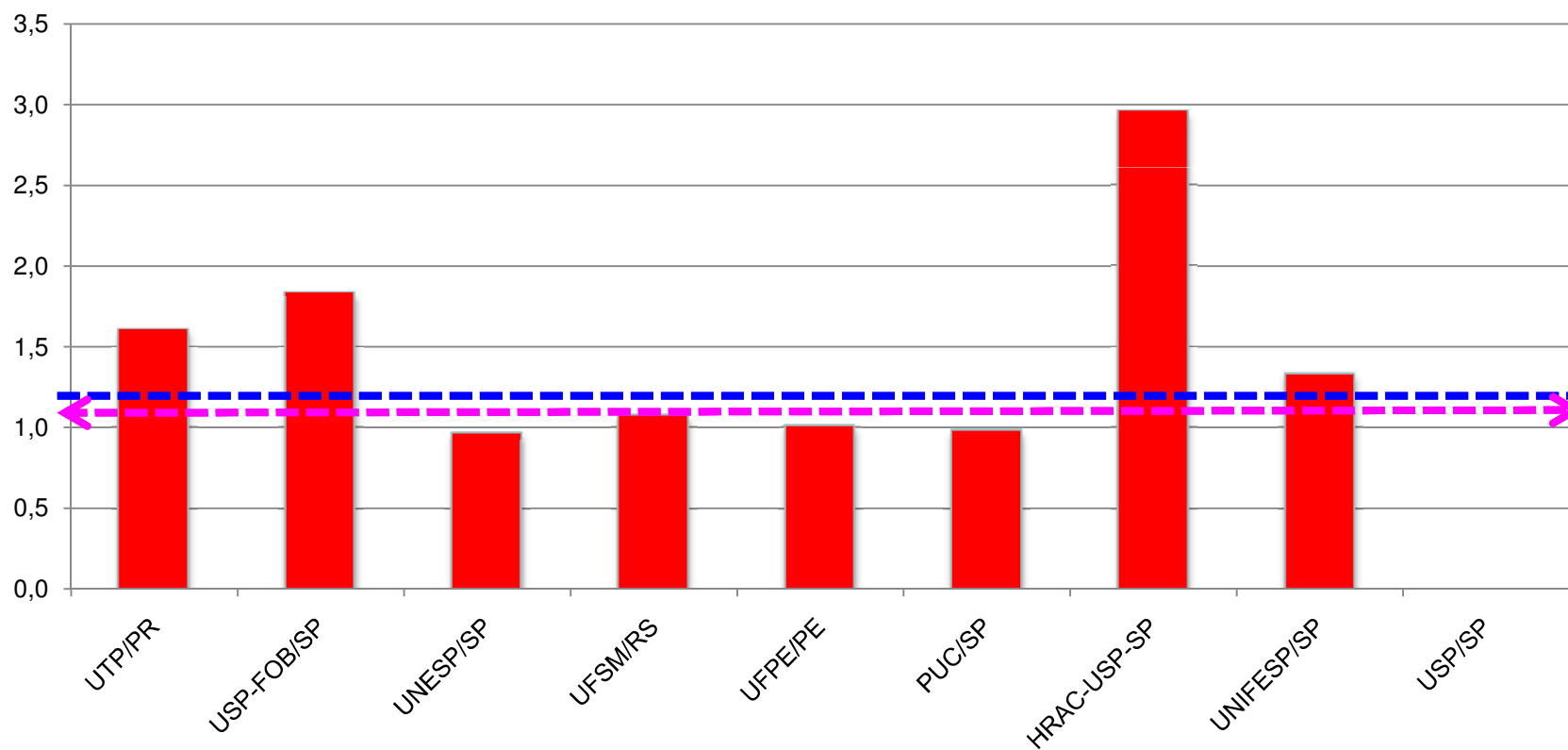


- Fisioterapia - Número de Linhas Pesq



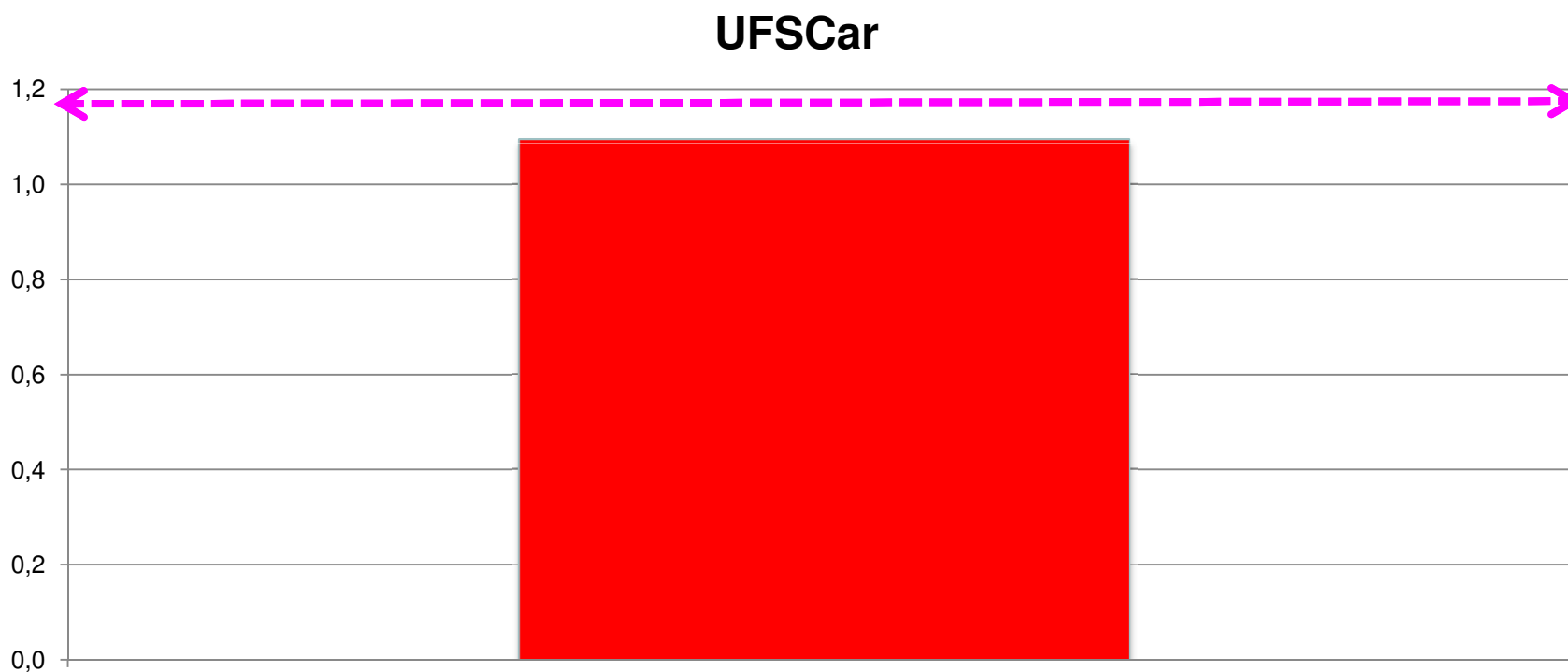


- Fonoaudiologia - Número de Linhas Pesq





- Terapia Ocupacional - Número de Linhas Pesq

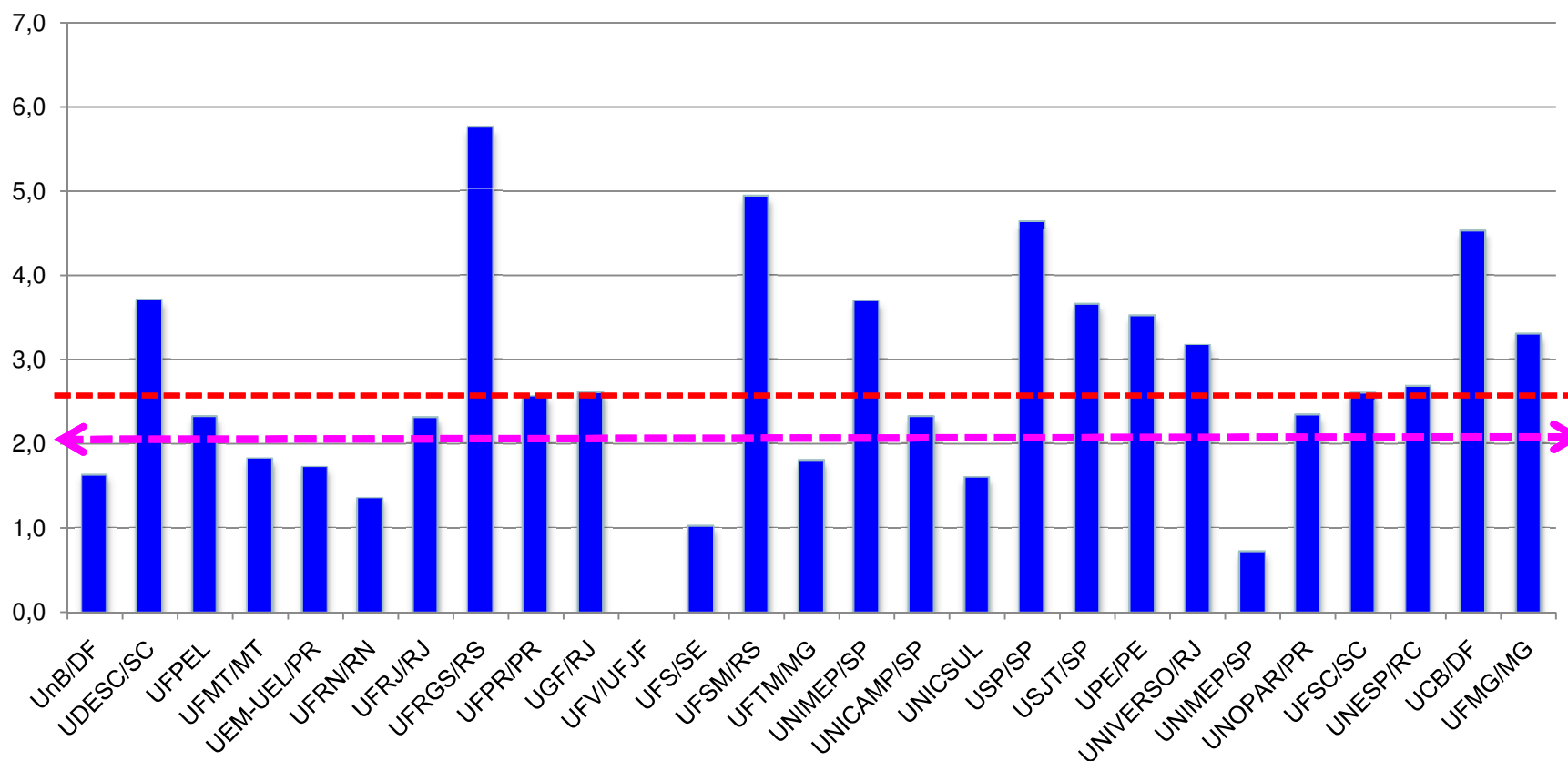




Seminário de Acompanhamento de PPGs – 2010/12

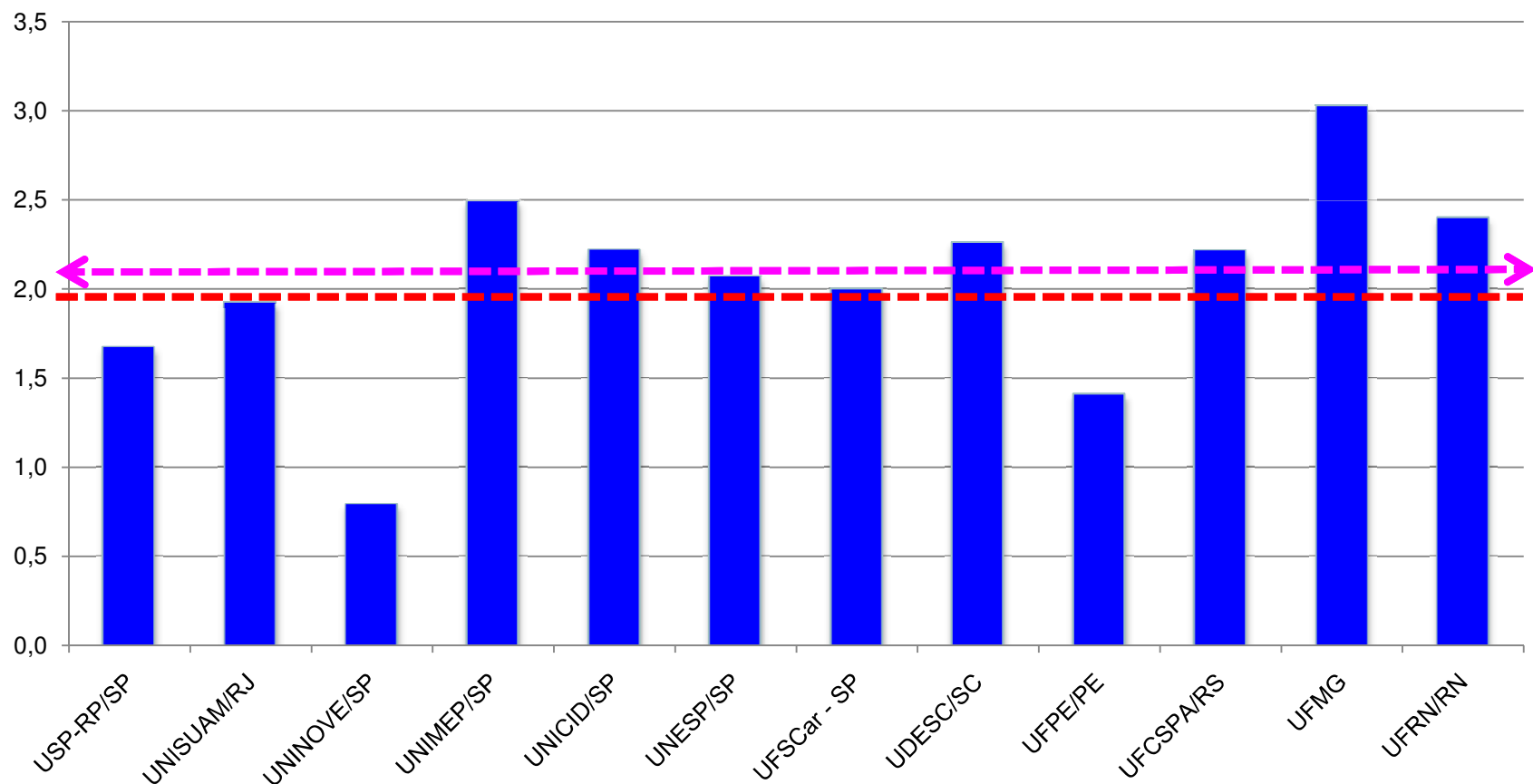
Área 21

• Educação Física - Coordenador PP



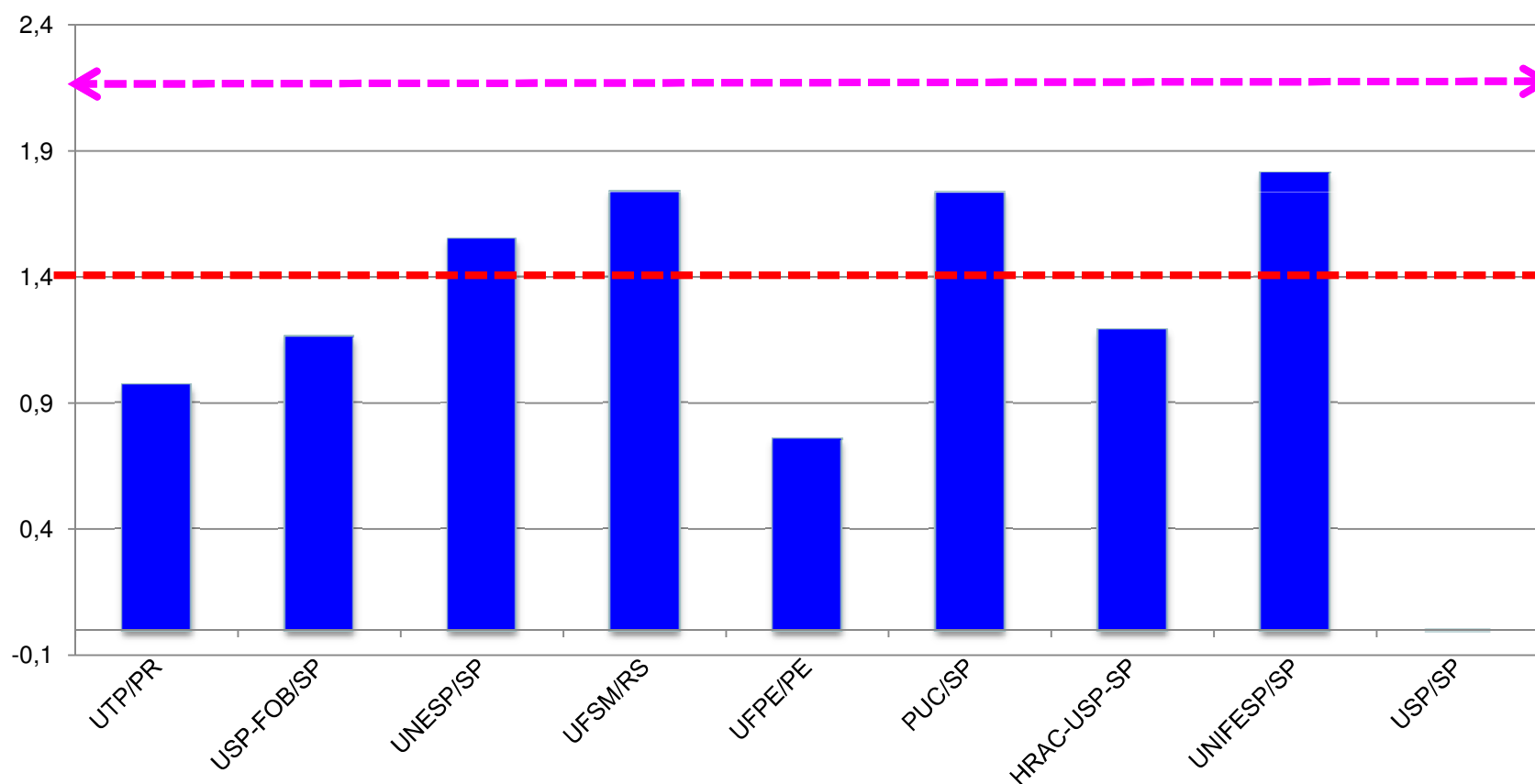


- **Fisioterapia – Coordenador PP**



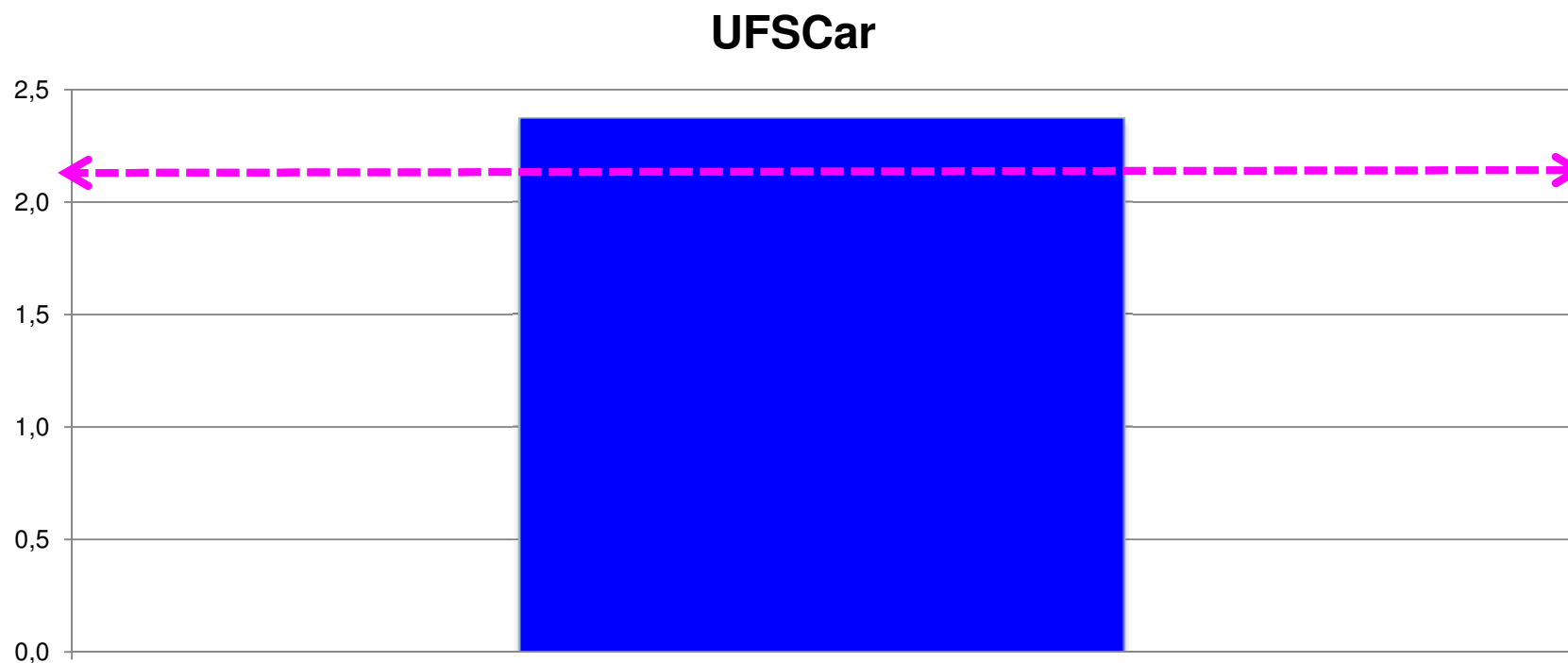


- Fonoaudiologia – Coordenador PP



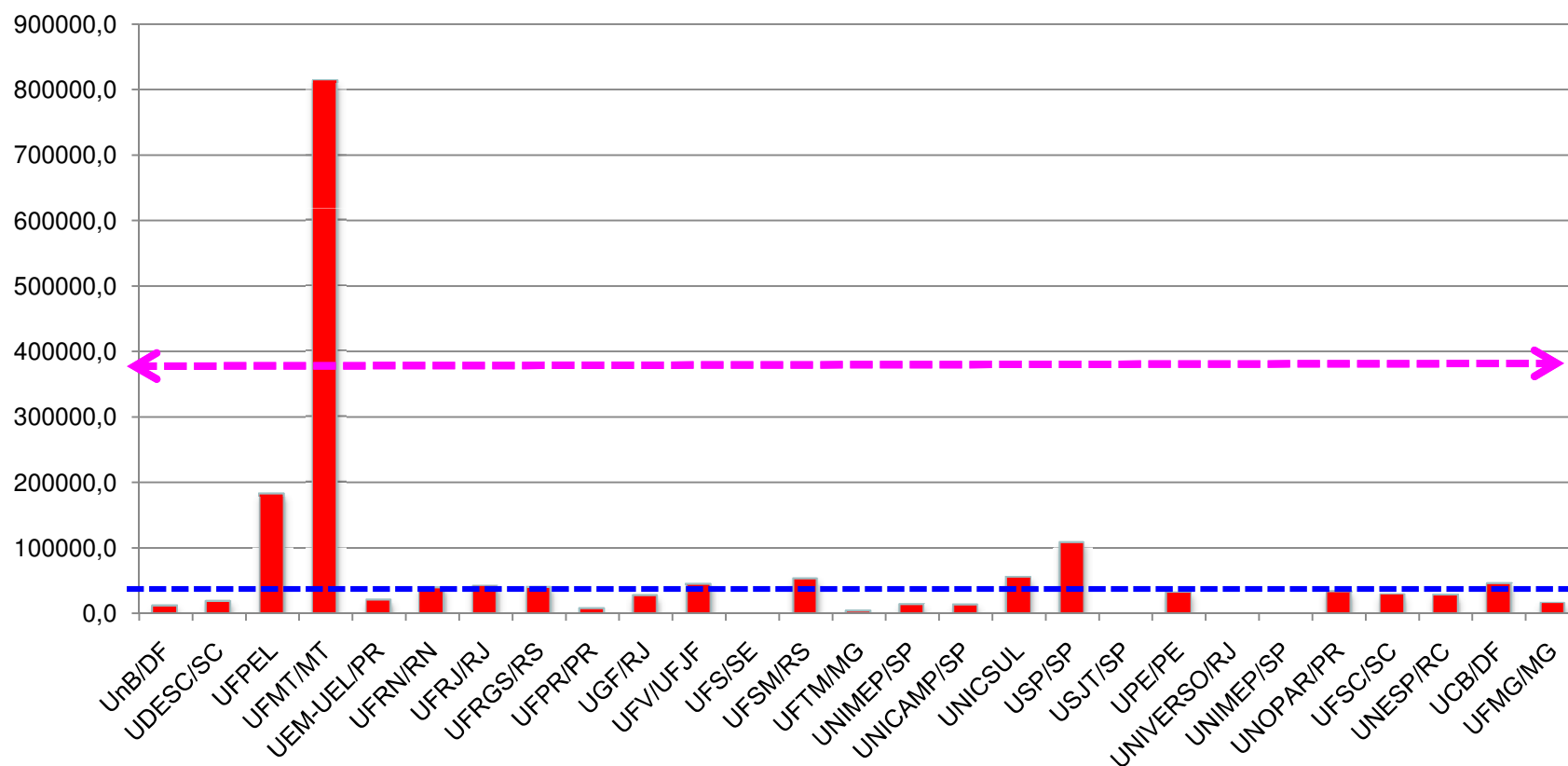


- Terapia Ocupacional – Coordenador PP



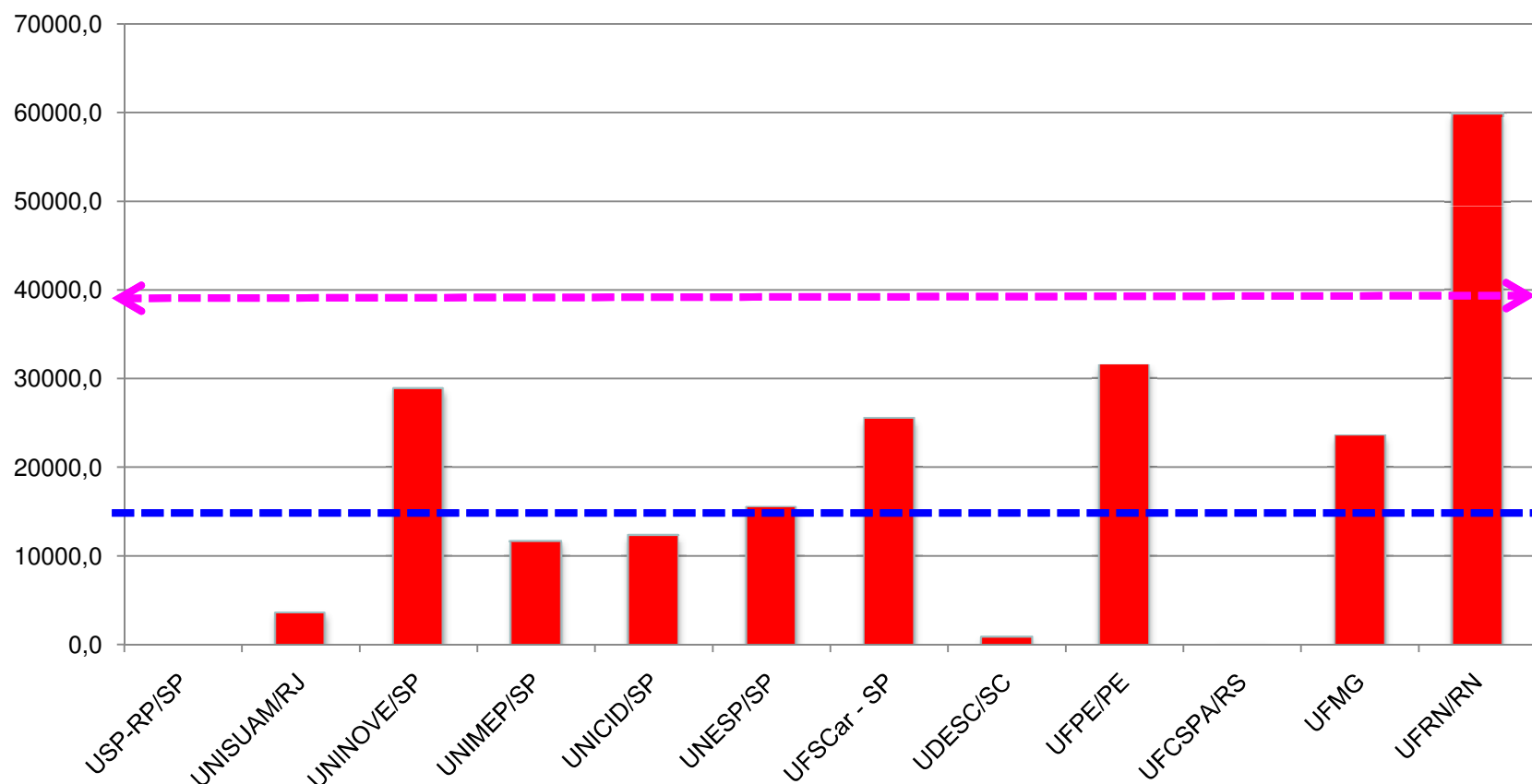


- Educação Física - Financiamentos



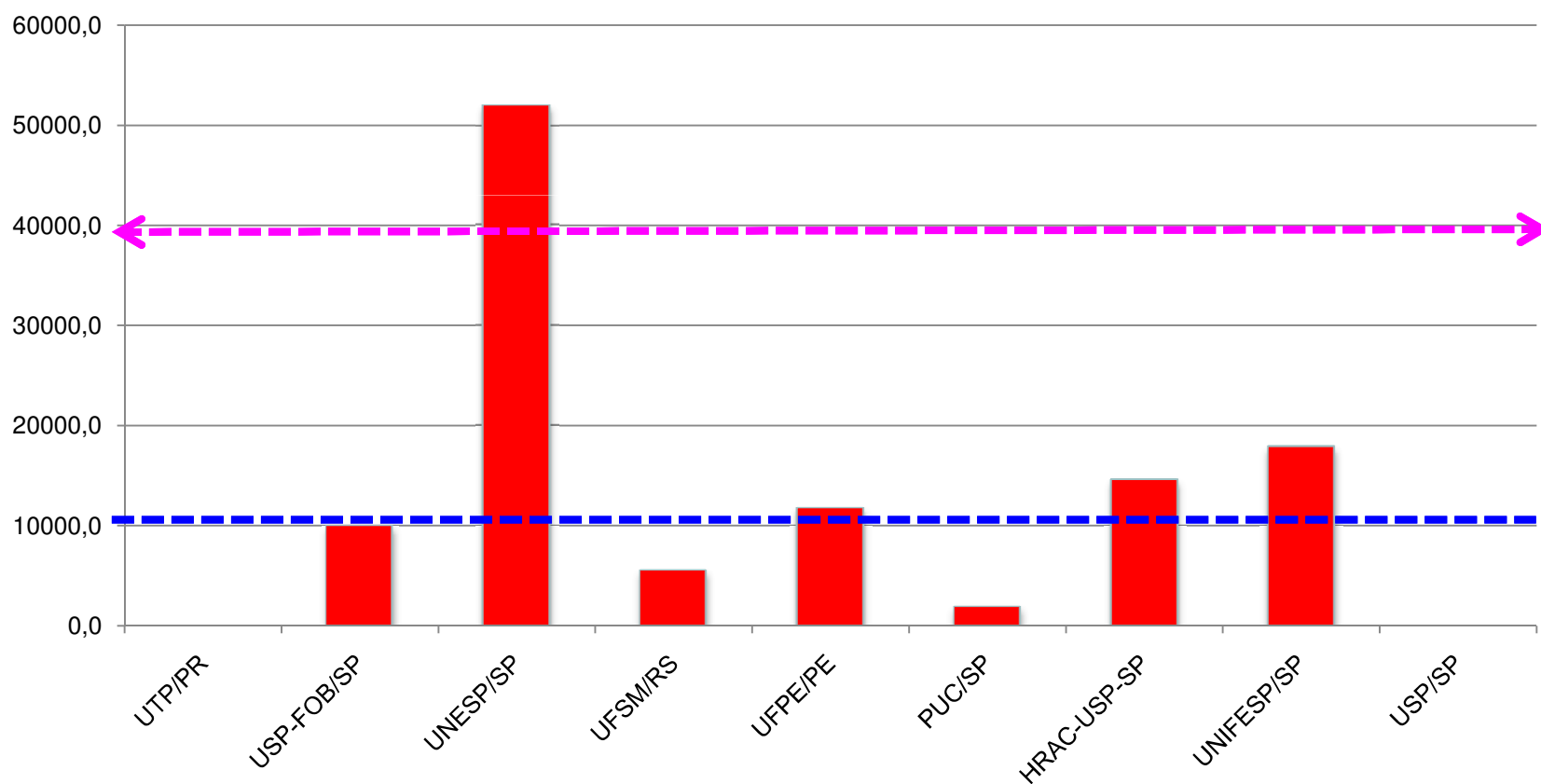


- **Fisioterapia - Financiamentos**



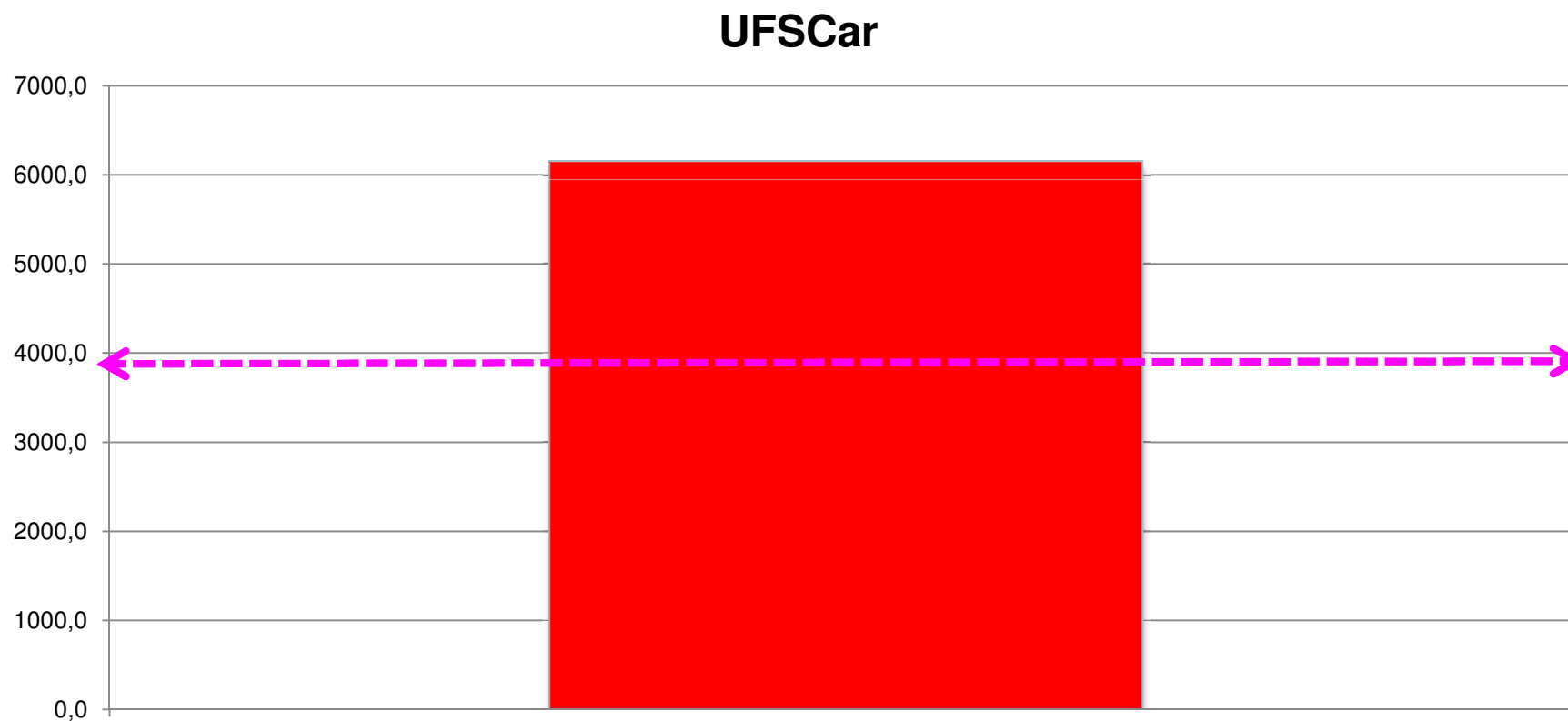


- Fonoaudiologia - Financiamentos



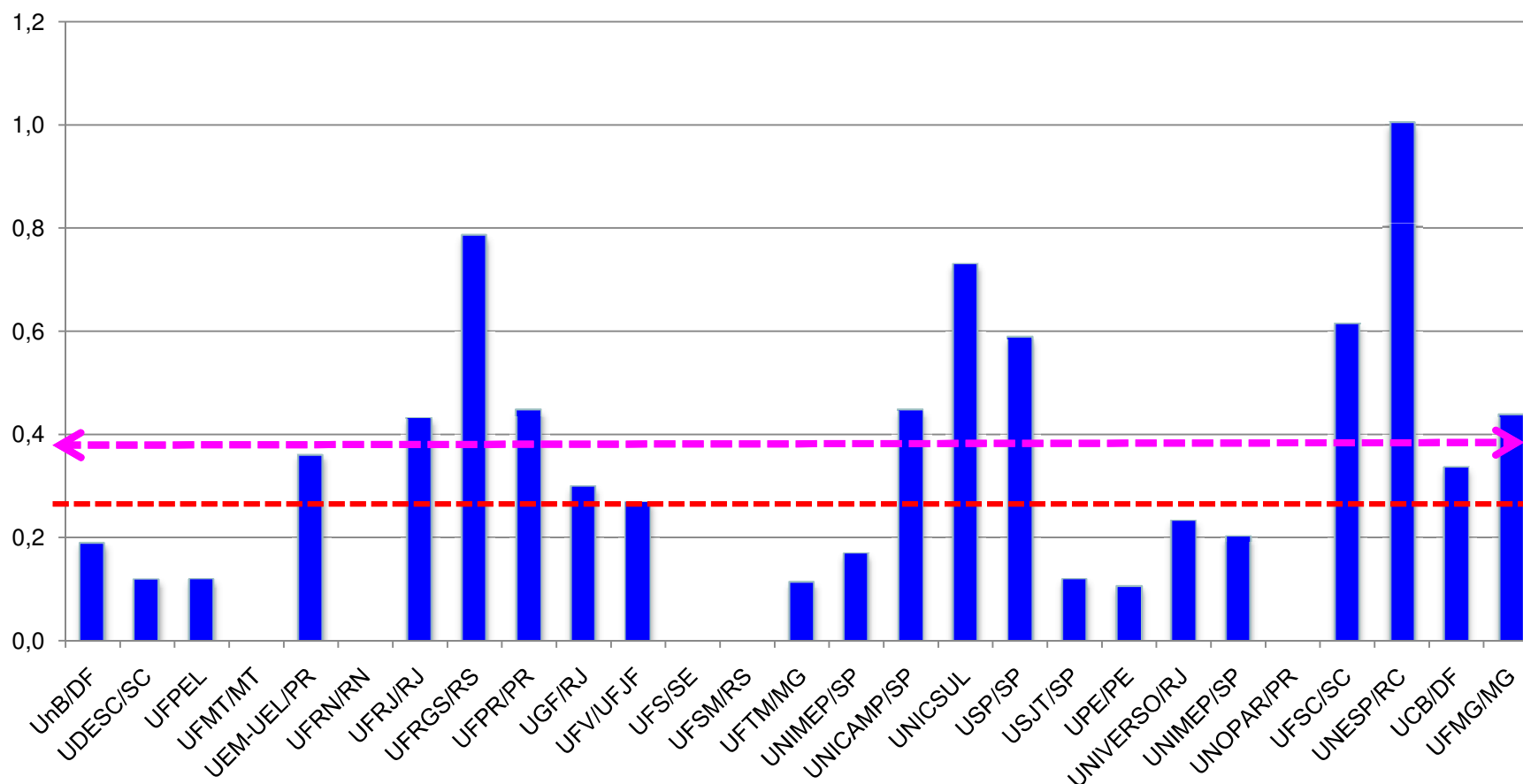


- Terapia Ocupacional - Financiamentos



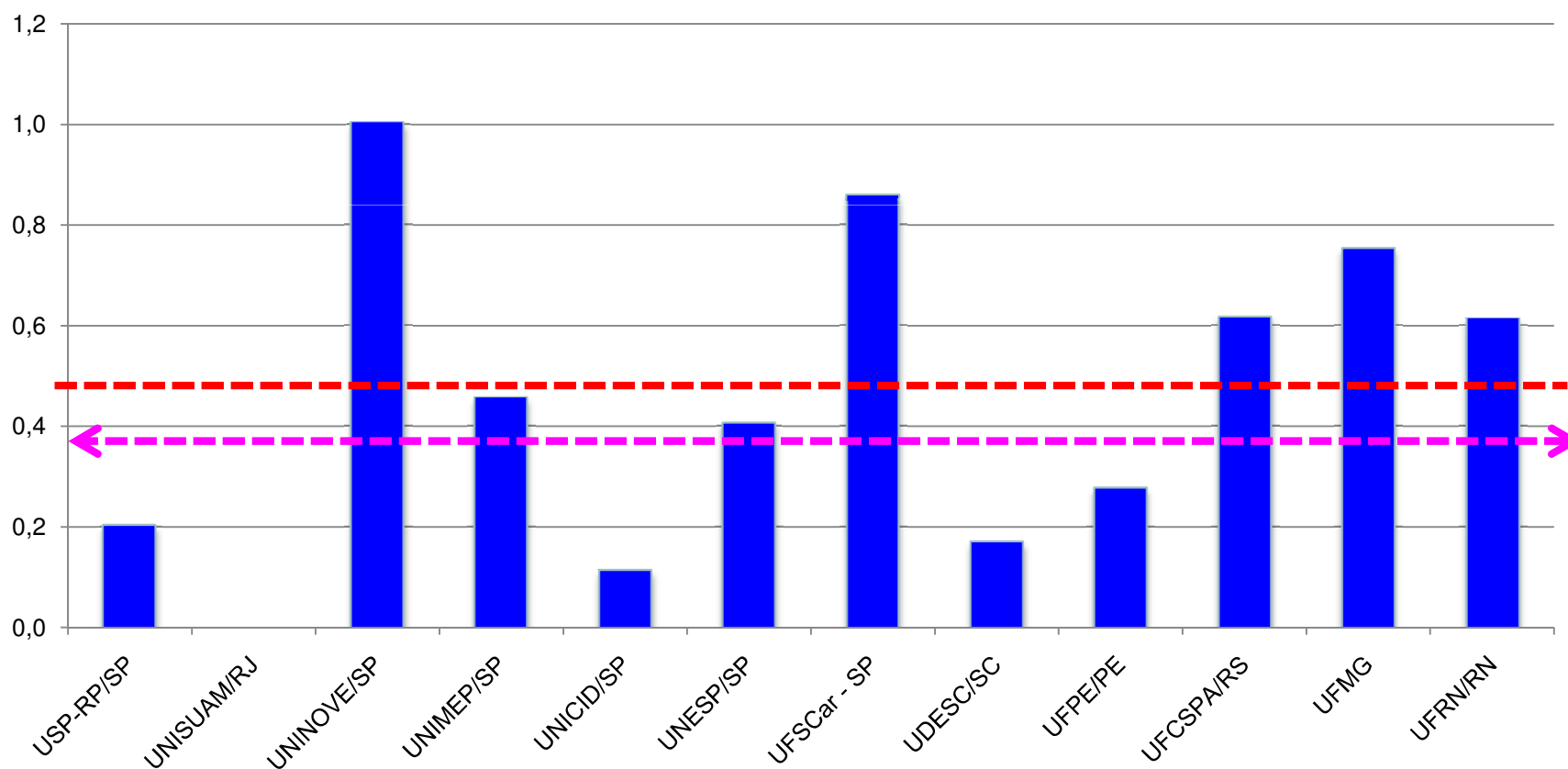


- Educação Física - PQs



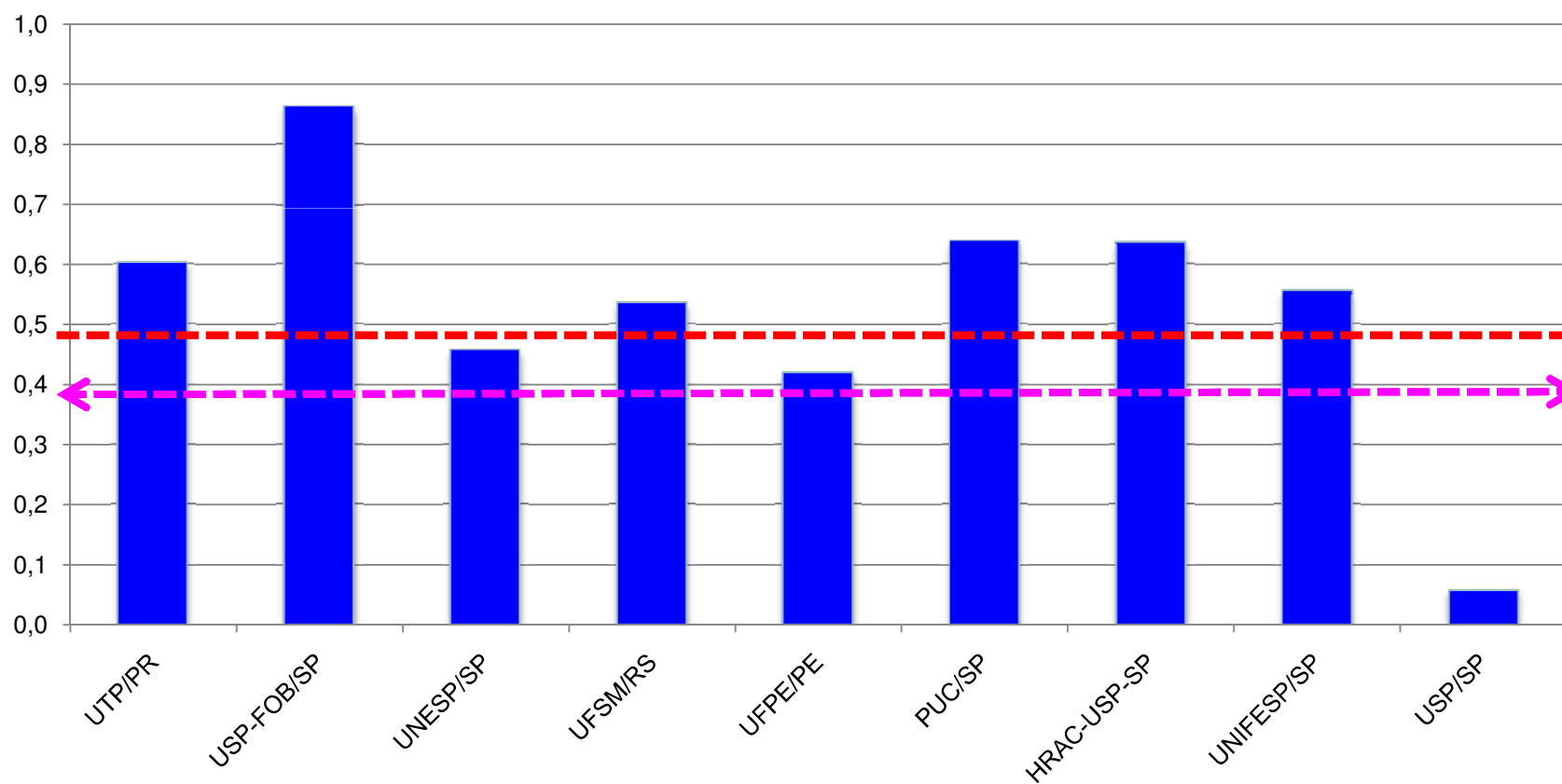


- **Fisioterapia – PQs**





- Fonoaudiologia – PQs





- Terapia Ocupacional – PQs

